



# Nachhaltige Mobilitätsstudie Stubaital


Abschlusspräsentation 17.3.2025



# Bearbeitungsteam

komobile GmbH | Standort Wien | Gmunden

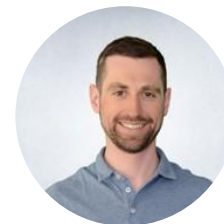
 Schottenfeldgasse 51/17  
A-1070 Wien

 + 43 (1) 89 00 681-42

 julian.kammerlander@komobile.at  
doris.teufelsbrucker@komobile.at

 www.komobile.at

Dipl.-Ing. Julian KAMMERLANDER



Dipl.-Ing. Doris TEUFELSBRUCKER



# Das Projekt im Überblick



Eine Mobilitätsstudie für **alle Verkehrsarten**



**Stakeholder** an einen Tisch bringen

**Kommunikation** sichert tragfähige Ergebnisse



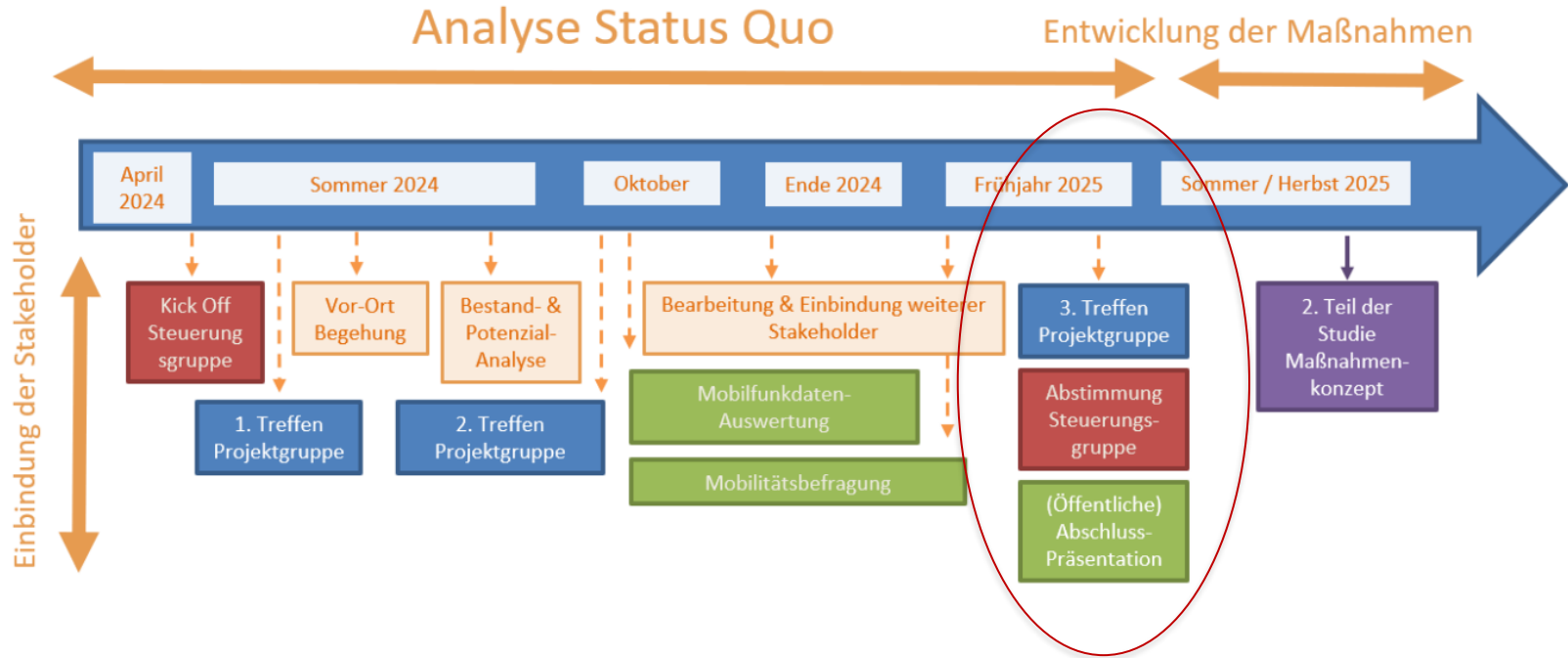
Bereitstellung **kurzfristiger** Maßnahmen

**Bestands-  
erhebung**



**VISION - Übergeordnetes** und **langfristiges** Konzept  
inkl. Umsetzungsfahrplan

# Das Projekt im Überblick



# Erhebung Bestandsdaten

## ➤ Umfassende Grundlagen

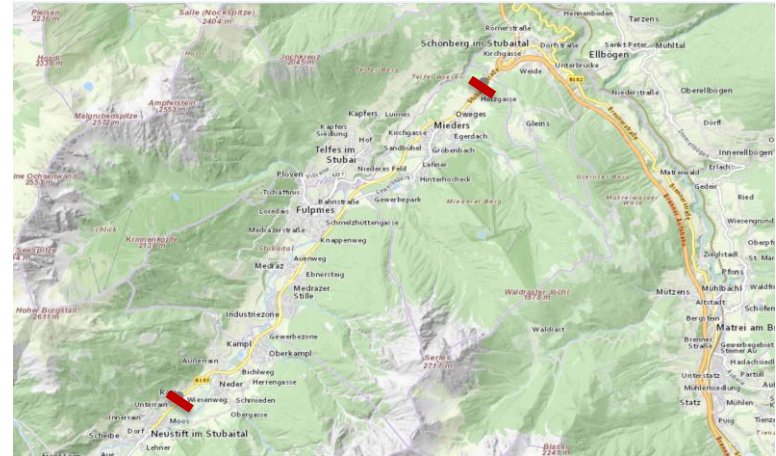
- Land Tirol
- VVT
- Planungsverband
- TVB
- Gemeinden
- Studien
- Recherche
- Stakeholder-Interviews

## ➤ Bestehende Planungen/Projekte

Datengrundlagen Mobilitätsstudie Stubaital			Stand 06.08.2024
Name	Inhalt	Ersteller	Verwendung
Knoten B183_L337	Besprechungsnotiz Ausgangslage & Varianten Studie 2024 - Technische Beschreibung & Beurteilungsmatrix	Hirschhuber (HE Verkehrsplanung)	Information Prozess, Zukunft
Knoten B183_L337	Auszeichnung PV Stubaital für Gesamtkonzept zur Reduktion Individualverkehrs	HE, Land Tirol	Information Prozess, Zukunft
Mobilitätssterne 2023 Fulpmes	Bestandsaufnahme, Stärken & Potenziale	VCO	Information Prozess
Mobilitätssterne 2023 Mieders	Bestandsaufnahme, Stärken & Potenziale	Land Tirol	Inhalte, Bestandsituation Gemeinden
Mobilitätssterne 2023 Neustift	Bestandsaufnahme, Stärken & Potenziale	Land Tirol	Inhalte, Bestandsituation Gemeinden
Mobilitätssterne 2023 Schönberg	Bestandsaufnahme, Stärken & Potenziale	Land Tirol	Inhalte, Bestandsituation Gemeinden
OV- & Shuttle Fahrpläne Stubaital	Fahrpläne	VVT, TVB	Bestandsituation OV
Gästatistik Tirol/Stubai	Ankünfte, Nächtigungen, Herkünfte etc.	Land Tirol, TVB	Bestandsituation Tourismus
Gästatistik TVB	Bettenauslastung nach Monat und Gemeinde	TVB	Bestandsituation Tourismus
Gästatistik TVB	Herkunftslander nach Gemeinden (Jahreswert)	TVB	Bestandsituation Tourismus
Tourismus Österreich/Tirol	Allgemeine Parameter & Statistiken	T-MONA & Tirol Werbung	Bestandsituation Tourismus
B 183 – neuragische Punkte Gemeinden	Auflistung mit Problemstellen entlang B183	PV-Stubai	Bestand Gemeinden, Talübergreifend
Regionalentw. Prozess Dokumentation	Übersicht, Zukunftsbilder, Handlungsfelder - Teilbereich Mobilität!	PV-Stubai / Inst. Of Brand Logic	Bestand Gemeinden, Talübergreifend
OV - ÄNDERUNGEN IM RAHMEN DER LINIENPLANUNG	OV-Linien mit Neuausschreibung VVT	PV-Stubai / VVT?	OV, Talübergreifend, Zukunft
Trassenstudie Brennerbahn - Anschluss Fulpmes		Masterarbeit Uni Innsbruck	OV, Talübergreifend, Zukunft,
FCD-Daten Stubai		Land Tirol	MIV Aufkommen, Bestand
Haltestellen-Einzugsgebiet OV	Erreichbarkeitsanalyse (wieviel % sind in welcher Entfernung angebordernt?)	Land Tirol	OV Bestand
Verkehrsmodell Tirol	Teillausschnitt Stubai, Angebotsmodell hauptsächlich MIV verwendbar, OV nur ungenau	Land Tirol	MIV Bestand
TIrolIt	GIP-Ausschnitt aller Fuß- & Radverkehrsbezogener Daten, größtenteils vollständig	Land Tirol	Fuß/Rad Bestand
Verkehrszählungen B183 Dauerzählstellen	Mieders Ort und Neustift, diverse Fag-Kategorien, stündlich bis jährlich	Land Tirol	MIV Bestand
VVT Fahrgastzählungen	Aufkommen auf STB, S90/a/b S95 und S90N, nur teilweise vollständig	VVT, TVB	OV Bestand
Mieders Verkehrszählungen	3 Standorte in der Gemeinde (als Excel & PDF)	Gemeinde Mieders	MIV Bestand
Mieders Verkehrszählungen	Untersuchung zur Wirkung von Geschwindigkeitsanzeigen - Einwohner	Karl Egertler	MIV Bestand
B183 Geh- und Radwegunterführung Mieders	Entwurfsplan	Land Tirol	FRV Zukunft
Mieders Geh- & Radwegplanung	Lageplan Altes Gericht	Gemeinde Mieders, HE	Gestaltung Zukunft
Mieders Ortskerngestaltung Planung	Lageplan Teilbereiche Ausschreibung	Gemeinde Mieders	Gestaltung Zukunft
Tiefes GRW Anschluss STB Station		Gemeinde Telfes, DI Andreas	Gestaltung Zukunft
Stubay Neu	Lageplan GRW	Falch	Gestaltung Zukunft
Planung Gehsteig Bereich			
Baumkehrplatz	Gehsteig - Franz-de-Paula-Penz-Weg. Einreichprojekt	Land Tirol, HE	Gestaltung Zukunft
Besuchermonitoring Wilde Wasser Weg Sommer 2016		TVB, R. Roth, Uni Köln	Bestand Tourismus
Mobilitätshebung Land Tirol 2022	Detaillierte Untersuchung	TVB, R. Roth, Uni Köln	Bestand Tourismus
Nutzung flomobi Standorte Stubaital	Klassische Befragung mit Modal Split, etc... Leider nur Innsbruck-Land als Einheit	Planoptimo, Land Tirol	Bestand Modal Split
Schönberg Gulachten Ortsdurchfahrt	Nutzungsanalyse der Standorte & Muster	flomobi, Stadtwerke Wörgl	Bestand Carsharing
B183	Geschwindigkeitsanalysen & Empfehlungen	HE, Land Tirol	Bestand MIV & Planung
Stubaitalbahnh Studie Beschleunigung			
Radwegführung Planung R19 Mieders-Sch	Verlauf Radweg Berech Gletscherblick-Schönberg	TVB	Rad Bestand/Planung
e-Ladestellen	Verortung und Infos zu Ladestellen im Tal	ladestellen.at; Erglnit durch Google Maps	MIV Bestand

# Status Quo - Individualverkehr

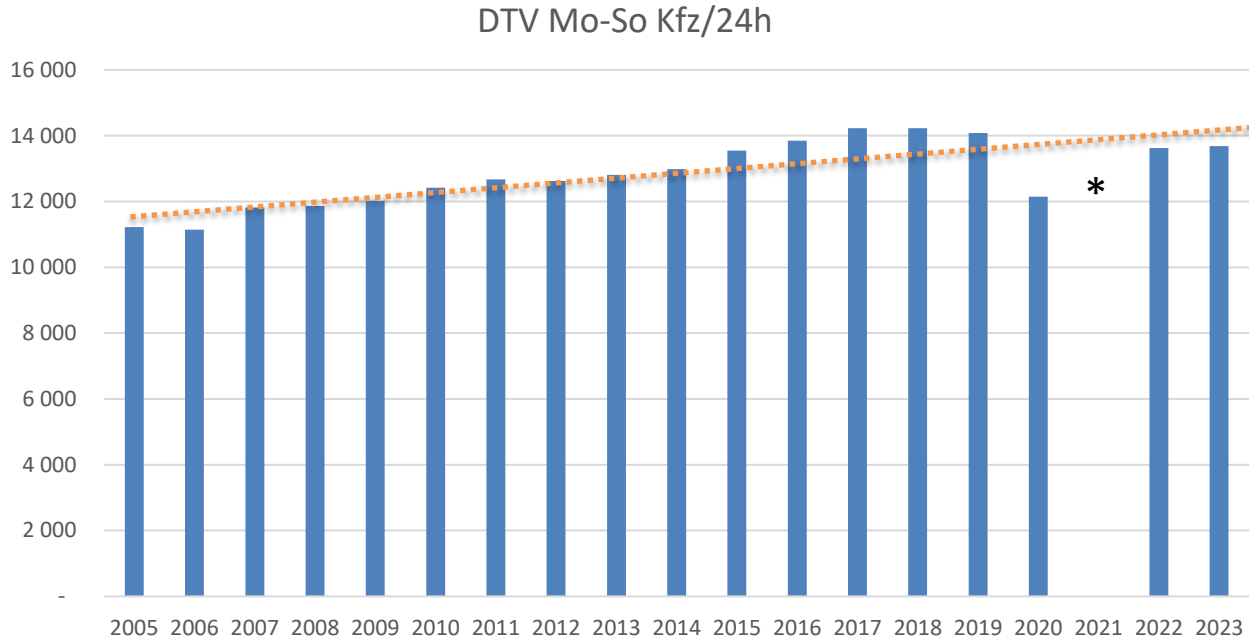
- Analyse der beiden Dauerzählstellen an der B183 (Mitte 2022 – 2024)
  - **Mieders Ost**
  - **Neustift Ost**
- Vergleich der Verkehrsstärken mit anderen Tälern
- Analyse Floating Car Data (FCD) (Verlustzeiten)



# Status Quo – Individualverkehr

## ➤ Jahresganglinie Mieders Ost

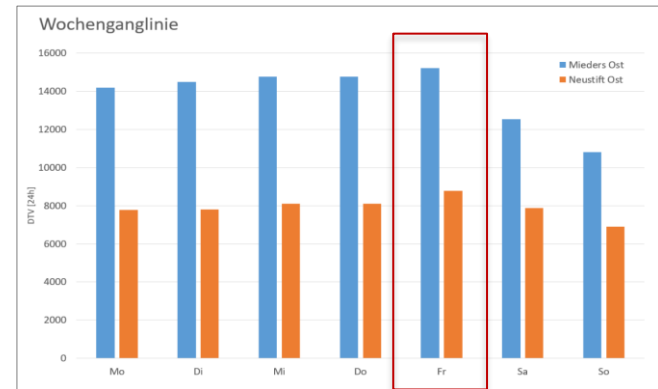
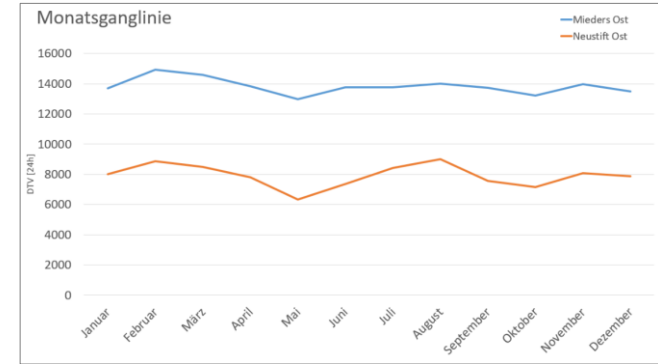
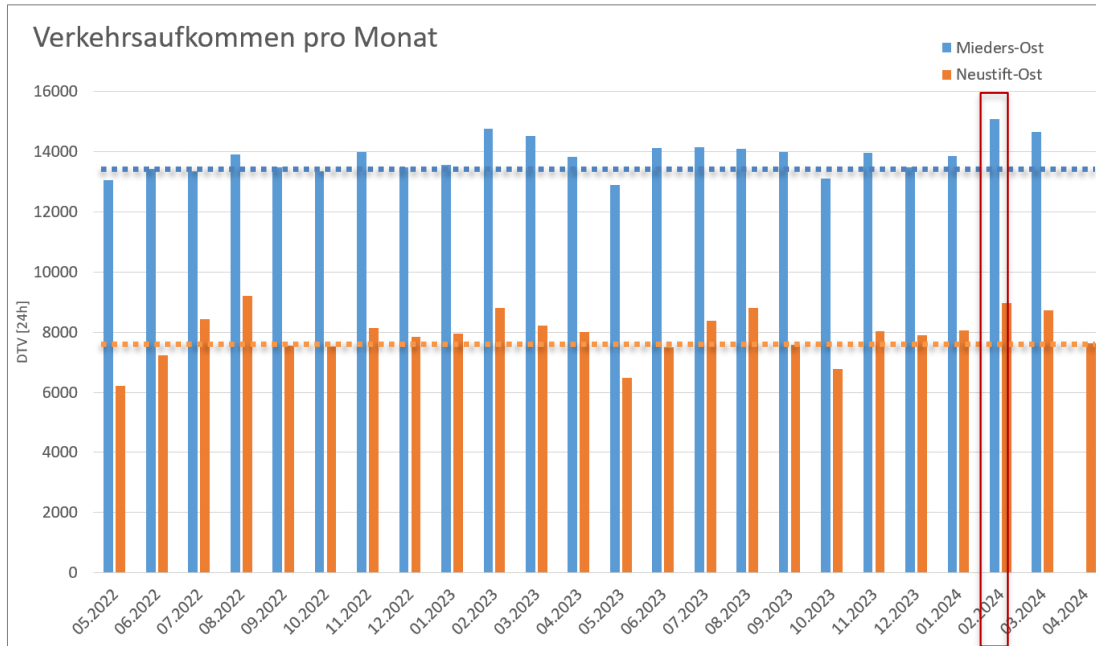
\* „Corona-Knick“ – teilweise Abnahme und Verlagerungen auf andere Verkehrsmittel durch geänderte Mobilitätsgewohnheiten



Quelle: Land Tirol, Dauerzählstellen Stubaital, Auswertungszeitraum 2005-2023

# Status Quo – Monats- und Wochenganglinien

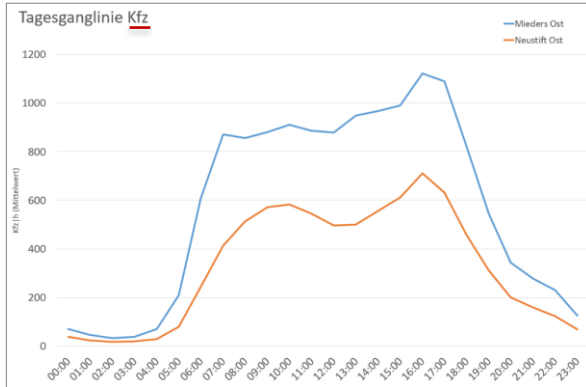
- Mieders Ost ~ täglich **13.000-15.000** Kfz
- Neustift Ost ~ täglich **6.000-9.000**



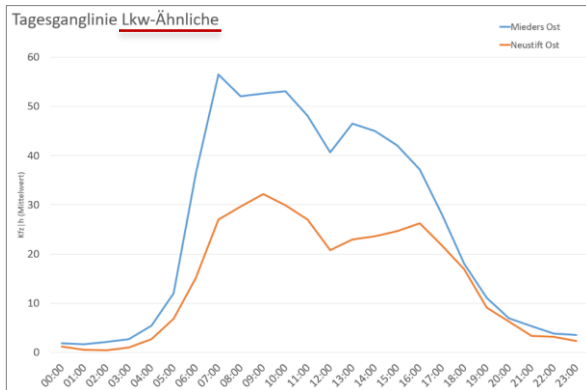
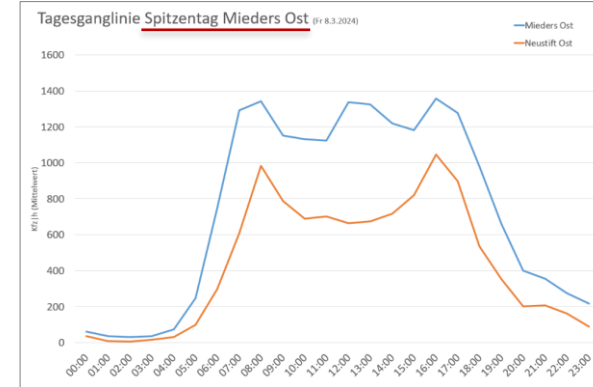
Quelle: Land Tirol, Dauerzählstellen Stubaital, Auswertungszeitraum 1.5.2022-30.4.2024



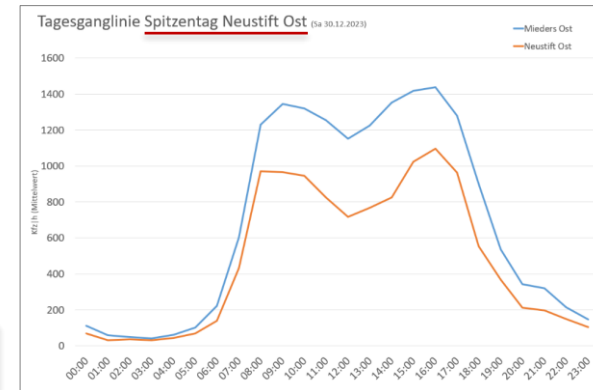
# Status Quo – Tagesganglinien und Spitzentage



Spitzentage	Wochentag	Datum	DTV [24h]	LKW-Ähnliche	
Mieders Ost	1	Fr	08.03.2024	17.862	3,8%
	2	Fr	16.02.2024	17.220	3,5%
	3	Fr	24.02.2023	16.990	3,7%
	4	Do	23.11.2023	16.860	5,7%
	5	Mi	07.06.2023	16.842	6,1%
	6	Sa	30.12.2023	16.721	1,4%
	7	Do	15.02.2024	16.709	4,2%
	8	Do	29.02.2024	16.599	5,3%
	9	Mi	14.02.2024	16.511	4,2%
	10	Fr	24.11.2023	16.510	4,7%
Mittelwert			16.882	4,3%	



Spitzentage	Wochentag	Datum	DTV [24h]	LKW-Ähnliche	
Neustift Ost	1	Sa	30.12.2023	11.537	2,7%
	2	Di	09.08.2022	11.149	4,7%
	3	Fr	30.12.2022	10.948	3,1%
	4	Sa	04.03.2023	10.871	2,6%
	5	Fr	29.12.2023	10.860	3,5%
	6	Fr	24.02.2023	10.716	3,7%
	7	Do	28.12.2023	10.708	3,4%
	8	Fr	16.02.2024	10.695	3,8%
	9	Fr	08.03.2024	10.633	3,9%
	10	Do	11.08.2022	10.626	3,8%
Mittelwert			10.874	3,5%	



ca. 20-25% mehr Verkehr an Spitzentagen

Quelle: Land Tirol, Dauerzählstellen Stubaital, Auswertungszeitraum 1.5.2022-30.4.2024

# Status Quo – Vergleich mit anderen Tälern – Spitzenmonat Februar 2024

PLANUNGSVERBAND STUBAITAL  
NACHHALTIGE MOBILITÄTSSTUDIE

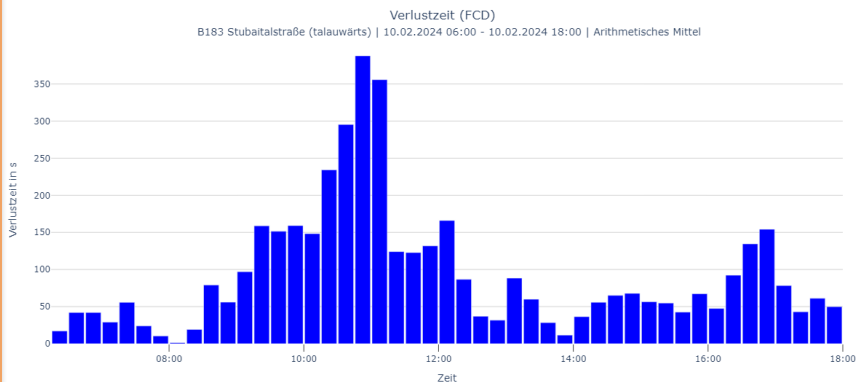
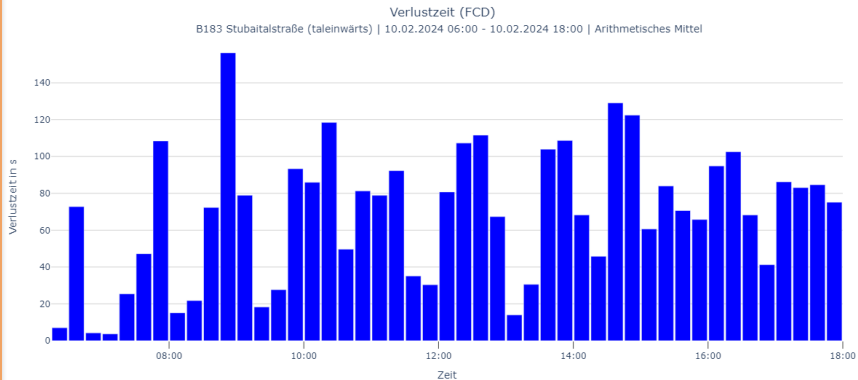
GESAMTVERKEHR



komobile

Quelle: <https://verkehrsinfo.tirol.gv.at> | Dauerzählstellen Land Tirol | Werte gerundet  
Planungslage: basemap Gmundn | August 2024

# Status Quo – Individualverkehr – FCD



➤ Fahrzeitmessungen an Winter-Spizentagen (Di, 30.01. & Sa, 10.02. 2024)

➤ Fahrzeiten

➤ Talein: 8,5-12,5 Min

➤ Talaus: 8,5-14,5 Min

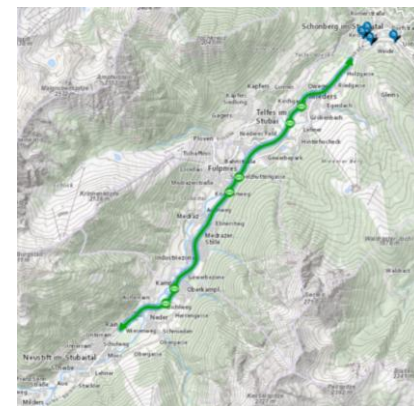
➤ Ø 10 Min

➤ Verlustzeiten

➤ Talein: 0,5-2,5 Min

➤ Talaus: 0,5-7,5 Min

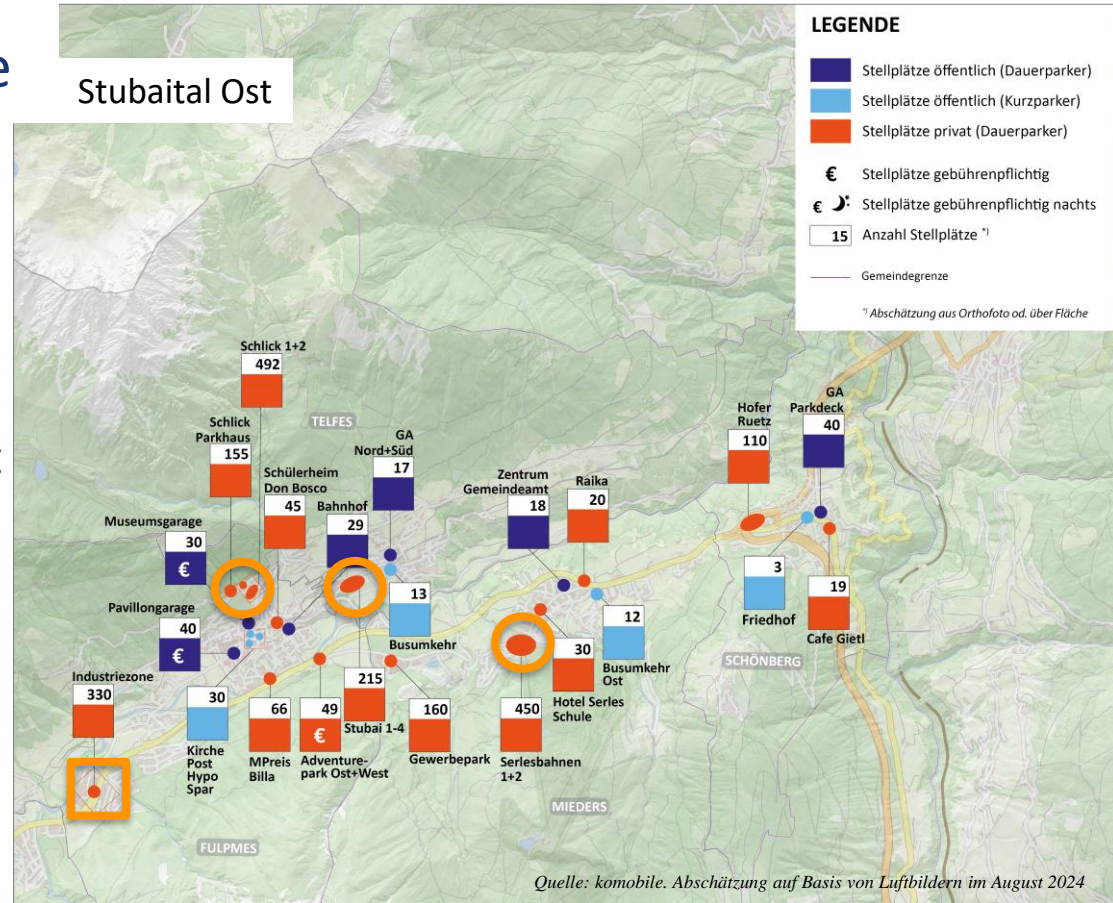
➤ Ø 1-2 Min = 10-20%



Quelle: Amt der Tiroler Landesregierung, Abteilung Mobilitätsplanung, 2024.

# Status Quo – Stellplätze

- Ca. 6.400 Stellplätze
- 2/3 der Stp. an „Hot-Spots“
- 2/3 der Stp. in Gem. Neustift
- 8-12% bewirtschaftet
- Kurzparken in Zentren
- Z.T. Parkberechtigungen für Bewohner



## LEGENDE

- Stellplätze öffentlich (Dauerparker)
- Stellplätze öffentlich (Kurzparker)
- Stellplätze privat (Dauerparker)

- € Stellplätze gebührenpflichtig
- € 🌙 Stellplätze gebührenpflichtig nachts

15 Anzahl Stellplätze<sup>\*)</sup>

— Gemeindegrenze

<sup>\*)</sup> Abschätzung aus Orthofoto od. über Fläche

# Status Quo - Stellplätze

## Stubaital West



Gletscher P1-P7

Sulzenauhütte



40

€

Grawa Ost

48

€

Grawa Alm

25

€

Tschangelair

14

€

Ruetz Katarakt



43

€

Nürnberger Hütte

46

€

Neue Regensbruger Hütte



18

€

Ausweich-PP Gletscher Falbeson



73

€

Klaus Äuele

412

€

Oberegg Milderaum Alm



15

€

Landhaus Roggen



35

€

Freizeitzentrum



115

€

MPPreis/Billa



180

€

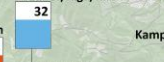
Eferlifte Nord, Süd



279

€

Friedhof/Kiga/Kirche West



32

€

Kamplner See/SSV



96

€

Neder Pinnistal PP



71

€

Spar Campus



15

€

Pfurtschell Hängebrücke



7

€

Campus Nord/Ost  
(nur Berechtigter)



46

## Fazit:

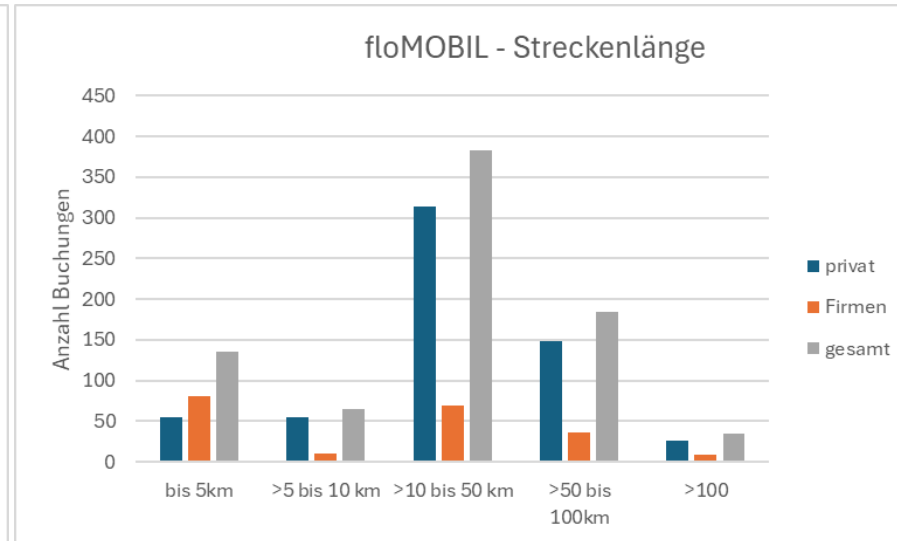
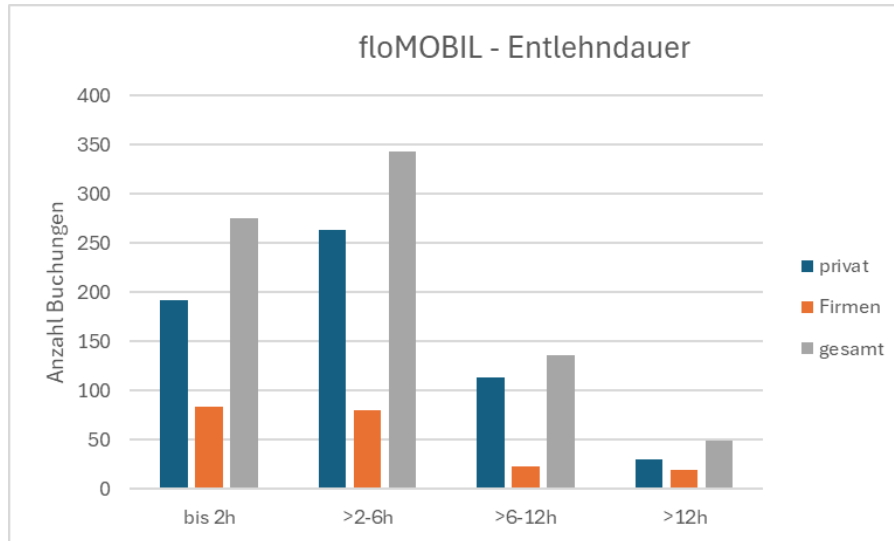
- ❖ Gutes Grundangebot an HotSpots
- ❖ Zentren brauchen Detaillösungen
- ❖ Wenig Bewirtschaftung

NACHHALTIGE MOBILITÄTSSTUDIE  
Planungsverband Stubaital

GRÖßERE PARKPLÄTZE WEST | BESTAND

Mit Unterstützung von Bund, Land und Europäischer Union

# Status Quo – Carsharing



Quelle: flomobil 2024. Anonymisierte  
Datenauswertung 01.01.2023-30.06.2024

## Fazit:

- ❖ Rückläufige Nutzungen → Handlungsbedarf (Benutzerfreundlichkeit, Finanzierung, Standorte)
- ❖ Nutzungsmuster: kurze Wege & talintern (max. 1bk)

# Status Quo – E-Ladestationen

Quelle: ladestellen.at.; abgerufen am 27.08.2024. Ergänzt durch GoogleMaps

35	Alpenwälder Villaria	Moon S, 6167 Neustift im Stubai	8	Typ2	nein	Hotel	Hotel
36	Panoramabahn Hür	Moon S, 6167 Neustift im Stubai	4	Typ2	nein	Saithaus	Öffentlich/Gewerblich
37	Der HOFERWIRT Ladestation	Dorf 12, 6167 Neustift im Stubai	2	Typ2	nein	offen	Öffentlich/Gewerblich
38	Karlvennerbahn Neustift MMC - TVB	Dorf 2, 6167 Neustift im Stubai	2	Typ2	nein	Geschäft	Öffentlich/Gewerblich
39	Karlvennerbahn Neustift	Dorf 6, 6167 Neustift	4	Typ2	nein	Geschäft	Öffentlich/Gewerblich
40	Camping Stubai Betriebs DG 1 - Billa	Stubaiabfahrt 9, 6167 Neustift	2	Typ2	nein	Hotel	Hotel
41	See-Kleinbahn Changing Station Apartments Neudine	Mühleb 6, 6167 Neustift im Stubai	1	Typ2	nein	Hotel	Hotel
42	TIVIAS Hotel Jagdhof Neustift	Scheer 6, 6167 Neustift	6	Typ2	nein	Hotel	Hotel
43	Erk's Hof, Hotel Fernau KG	Scheer 6, 6167 Neustift im Stubai	2	Typ2	nein	Hotel	Hotel
44	Alpenhotel Fernau TiKW K/W	Scheer 6, 6167 Neustift im Stubai	2	Typ2	nein	Hotel	Hotel
45	Hotel Stachelhof	Stachel 6, 6167 Neustift im Stubai	2	Typ2	nein	Hotel	Hotel
46	Hotel Brunnenhof	Stachel 49, 6167 Neustift im Stubai	1	Typ2	nein	Hotel	Hotel
47	Alpenhotel Kindl	Franz-Sonn-Strasse 66, 6167 Neustift im Stubai	1	Typ2	nein	Hotel	Hotel
48	Hotel Almbühel Neustift/Madlers	Franz-Sonn-Strasse 183, 6167 Neustift im Stubai	2	Typ2	nein	Hotel	Hotel
49	Hotel Mildererhof	Franz-Sonn-Strasse 166, 6167 Neustift	2	Typ2	nein	Hotel	Hotel
50	Hotel Brunnenhölzl	Franz-Sonn-Strasse 105, 6167 Neustift im Stubai	1	Typ2	nein	Hotel	Hotel
51	Wildhof Edelweiss 1	Krißbach 1, 6167 Neustift im Stubai	2	Typ2	nein	Hotel	Hotel
52	Garthof Sportalm	Krißbach 30, 6167 Neustift	1	Typ2	nein	Hotel	Hotel
53	Pension Rosenflügel	Gastegg 10, 6167 Neustift im Stubai	1	Typ2	nein	Hotel	Hotel
54	Alpenpension Pfaffenbühl	Gastegg 11, 6167 Neustift im Stubai	1	Typ2	nein	Hotel	Hotel
55	Hotel Gastgerhof Gastegg - Ladestation rechts	Gastegg 42, 6167 Neustift im Stubai	1	Typ2	nein	Hotel	Hotel
56	Apartment Garage	Gastegg 29, 6167 Neustift im Stubai	1	Typ2	nein	Hotel	Hotel
57	Apartment Chalet Chaux	Gastegg 36, 6167 Neustift im Stubai	1	Typ2	nein	Hotel	Hotel
58	Hotel Berglustall - P3017914494	Volderes 9, 6167 Neustift	4	diverse	nein	Hotel	Hotel
59	Camping Edelweiss	Volderes 29, 6167 Neustift im Stubai	1	Typ2	nein	Hotel	Hotel
60	Hauswand Winklbergparkenments	Volderes 11, 6167 Neustift im Stubai	1	Typ2	nein	Hotel	Hotel
61	TIVIAS, Stubai'er Gästehaus, Mutterberg 1	Mutterberg 26, 6167 Neustift im Stubai	4	diverse	nein	Saithaus	Öffentlich/Gewerblich
62	Alpenparthof Mutterberg Haus?	Mutterberg 1, 6167 Neustift im Stubai	2	Typ2	nein	Hotel	Hotel



**Fazit:**

- ❖ Gute Versorgung mit E-Ladestationen (Vergleich mit anderen Regionen)
- ❖ Vor allem bei Hotels, viele auch öffentlich nutzbar
- ❖ Auslastungen bekannt?

**NACHHALTIGE MOBILITÄTSSTUDIE**  
Planungsverband Stubaital

**E-LADESTATIONEN**  
**BESTAND**







Bearbeitung: **komobile** Im Auftrag von:  
Planungsverband Stubaital

DI Julian Kammlender  
DI Doris Teufelbrucker  
Barbara Palacz

Kartengrundlage: basemap.at  
Stand: Weiterverwendung nur mit Quellenangabe.  
Keine Haftung für Vollständigkeit und Richtigkeit.  
Kein Rechtsanspruch ableiten.

# Status Quo – Öffentlicher Verkehr - Angebot

## LEGENDE

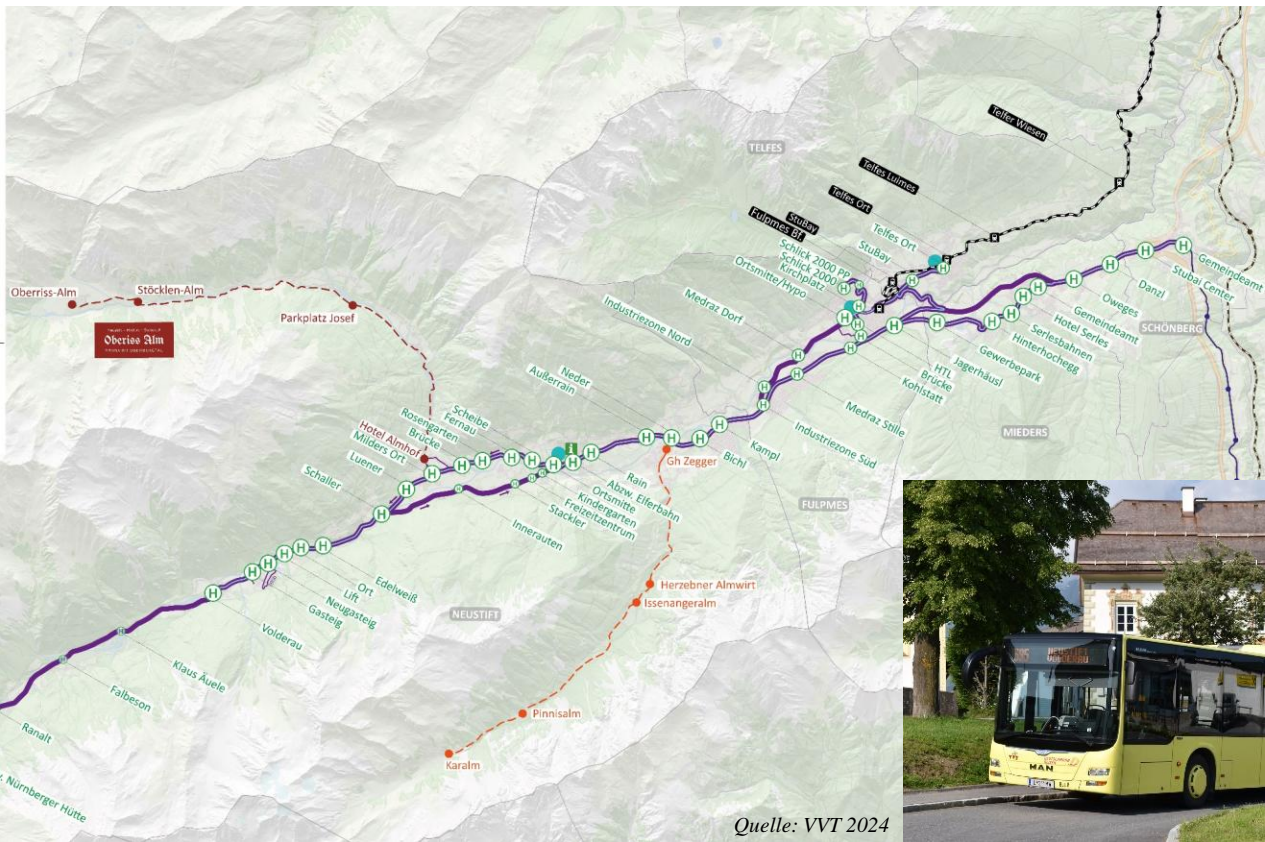
-  **Stubaitalbus (Regibus 590)**  
Innsbruck - Schönberg i.St. - Mieders - Fulpmes - Neustift i.St.
-  **Nachtbus (Nightliner 590N)**  
Innsbruck - Schönberg i.St. - Mieders - Fulpmes - Neustift i.St.
-  **Stubuss 7 (Bus 595)**  
Schönberg i.St. - Telfes i.St. - Neustift i.St. - Volderau
-  **Pinnisshuttle (Sommer)**  
Neustift - Karalm
-  **Almtaxi (Sommer)**  
Neustift - Oberriess-Alm
-  **Stubaitalbahn (STB)**  
Innsbruck - Natters - Mutters - Telfes i.St. - Fulpmes
-  **FloMOBIL - eCarsharing**

● Standorte: Fulpmes (Rathaus) - Telfes (Gemeindeamt) - Neustift (im Dorf)

— Regionalbus 4145

--- Brennerbahn

-  Takt ≤ 30min
-  Takt zw. 30 - 60min
-  Takt ≥ 60min
-  Takt zw. 30 - 60min (Randzeiten nicht bedient)
- Gemeindegrenze

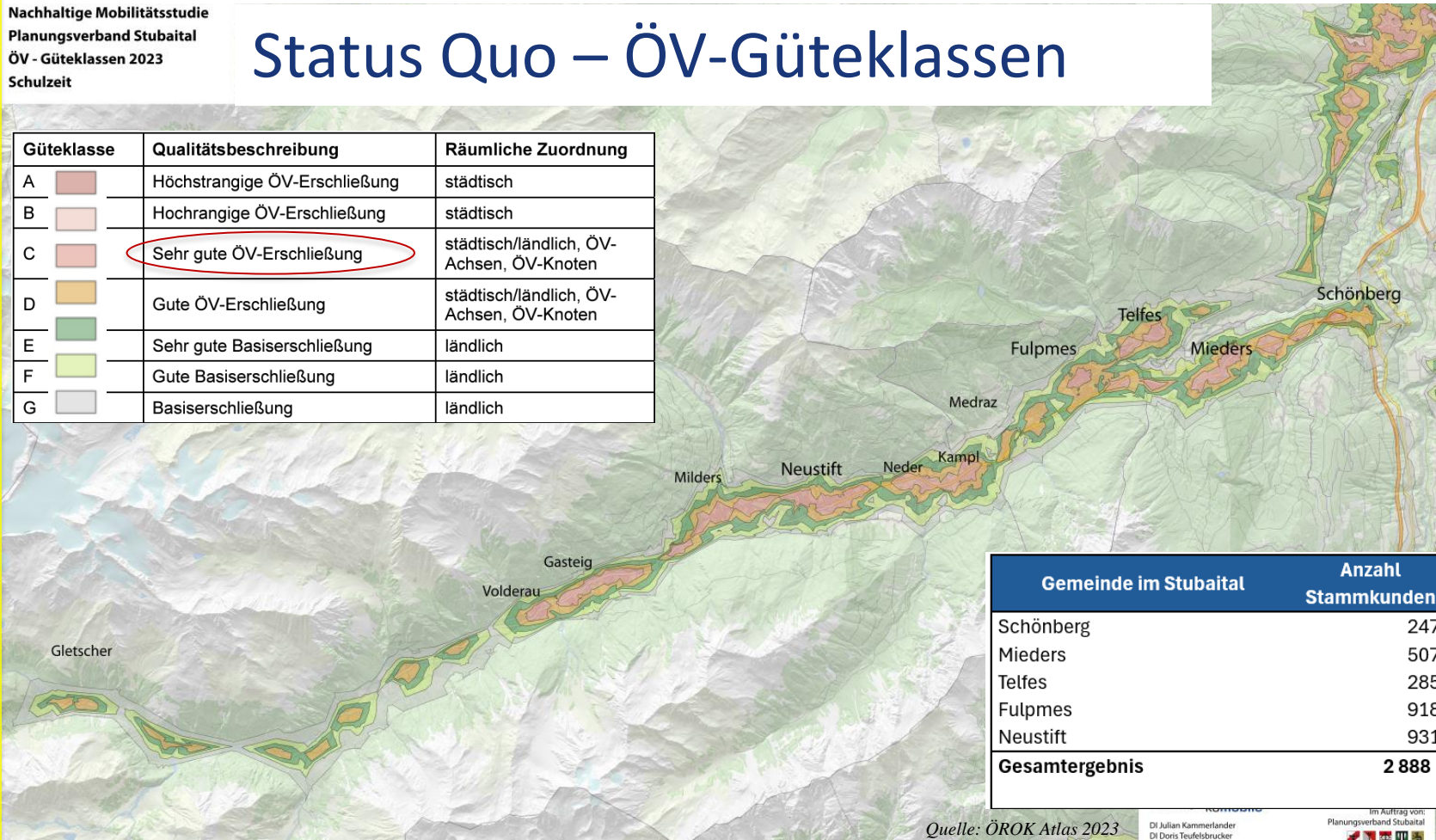


Quelle: VVT 2024



# Status Quo – ÖV-Güteklassen

Güteklasse	Qualitätsbeschreibung	Räumliche Zuordnung
A	Höchstrangige ÖV-Erschließung	städtisch
B	Hochrangige ÖV-Erschließung	städtisch
C	Sehr gute ÖV-Erschließung	städtisch/ländlich, ÖV-Achsen, ÖV-Knoten
D	Gute ÖV-Erschließung	städtisch/ländlich, ÖV-Achsen, ÖV-Knoten
E	Sehr gute Basiserschließung	ländlich
F	Gute Basiserschließung	ländlich
G	Basiserschließung	ländlich



Gemeinde im Stubaital	Anzahl Stammkunden	Anteil in der Bevölkerung
Schönberg	247	23%
Mieders	507	26%
Telfes	285	18%
Fulpmes	918	20%
Neustift	931	19%
<b>Gesamtergebnis</b>	<b>2 888</b>	<b>20%</b>

Quelle: VVT 2024

Quelle: ÖROK Atlas 2023

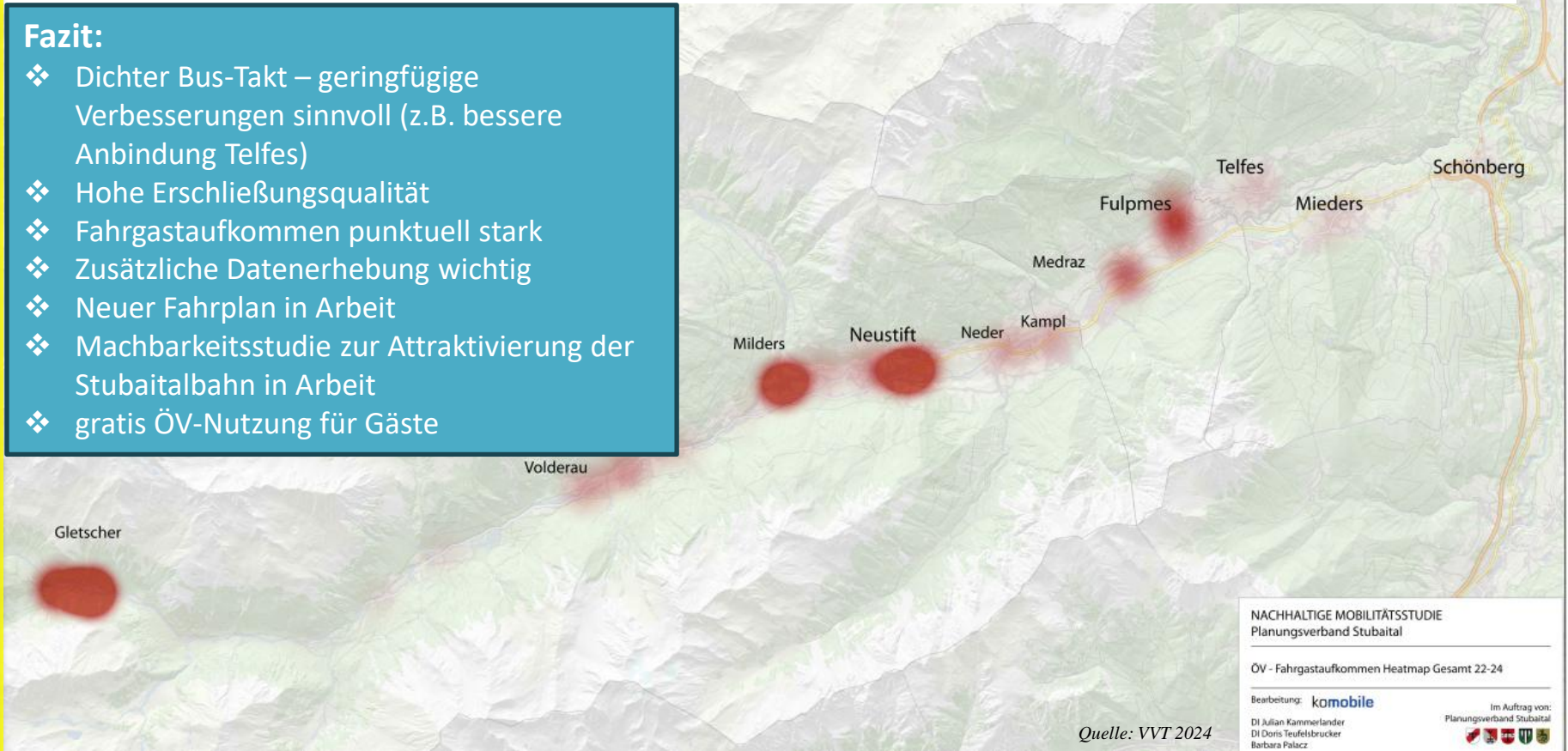
Im Auftrag von:  
Planungsverband Stubaital  
Di Julian Kammerlander  
Di Doris Teufelbrucker

Mit Unterstützung von Bund, Land und Europäischer Union

# Status Quo – ÖV – Fahrgastaufkommen Heatmap

## Fazit:

- ❖ Dichter Bus-Takt – geringfügige Verbesserungen sinnvoll (z.B. bessere Anbindung Telfes)
- ❖ Hohe Erschließungsqualität
- ❖ Fahrgastaufkommen punktuell stark
- ❖ Zusätzliche Datenerhebung wichtig
- ❖ Neuer Fahrplan in Arbeit
- ❖ Machbarkeitsstudie zur Attraktivierung der Stubaitalbahnen in Arbeit
- ❖ gratis ÖV-Nutzung für Gäste



NACHHALTIGE MOBILITÄTSSTUDIE  
Planungsverband Stubaital

ÖV - Fahrgastaufkommen Heatmap Gesamt 22-24

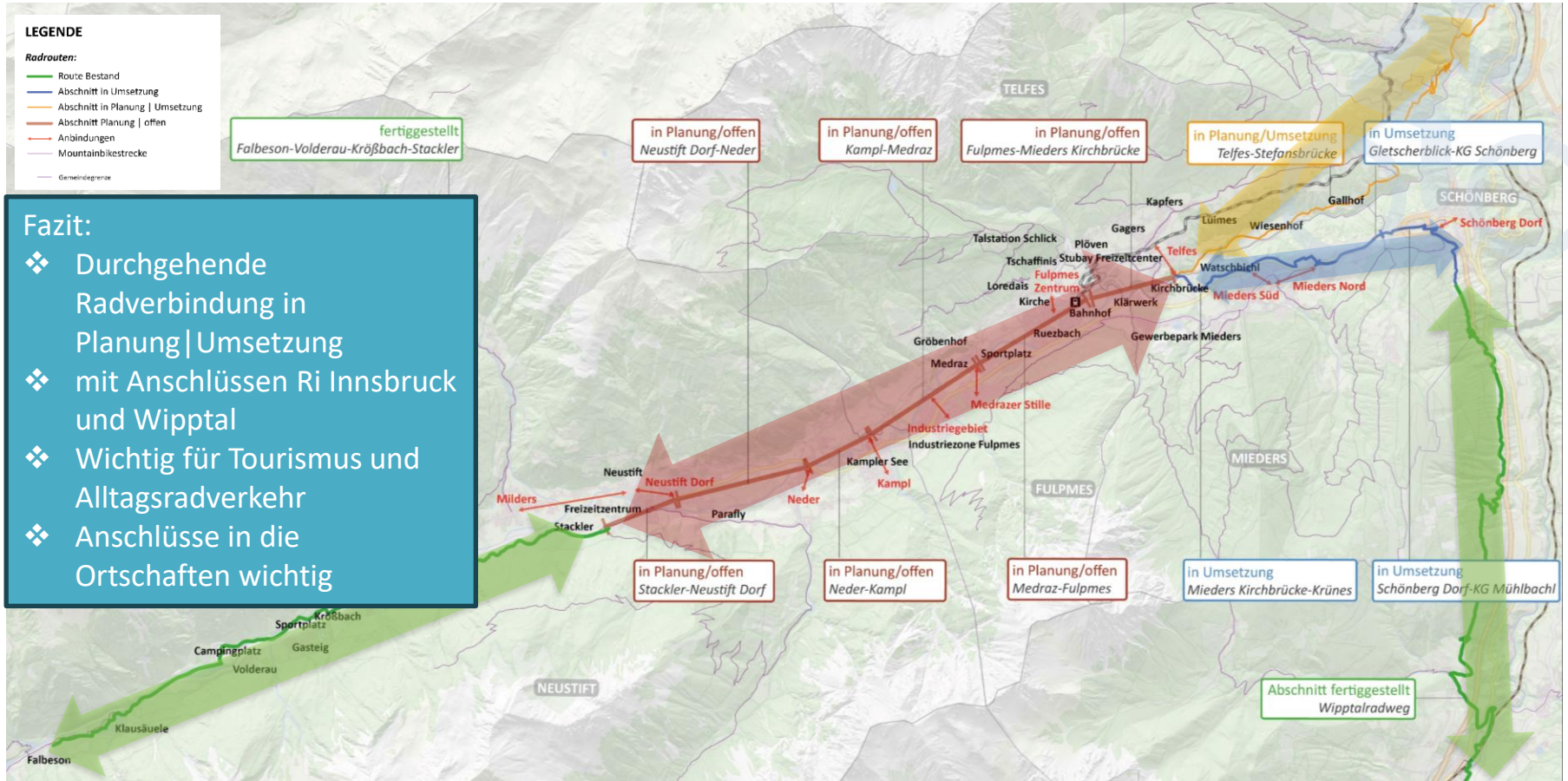
Bearbeitung: **komobile**

Im Auftrag von:  
DI Julian Kammerlander  
DI Doris Teufelsbrucker  
Barbara Palacz



Quelle: VVT 2024

# Status Quo – Radverkehr, Stubai Radroute 19



# Status Quo – Fußverkehr

- Fußverkehr = Grundlage aller Mobilitätsformen
- Gemeindeinterne Themen
  - Fehlende Querungshilfen – Schutzwege - Gehsteige
  - Anschluss Bushaltestellen
  - Fokus: Schulwege
  - Probleme mit Elterntaxis
- Schulweg-Aktion in europ. Mobilitätswoche + Klimabündnis Erhebungen

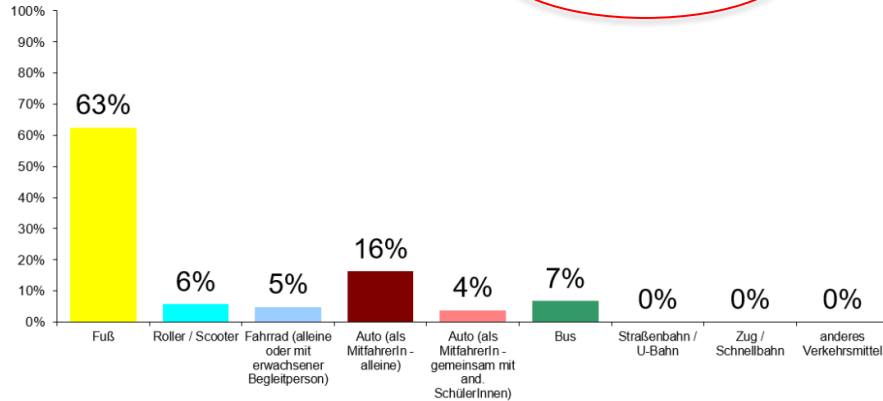


# Status Quo – Schulverkehr

## Befragung einer Volksschul-Klasse aus dem Stubaital

Volksschule

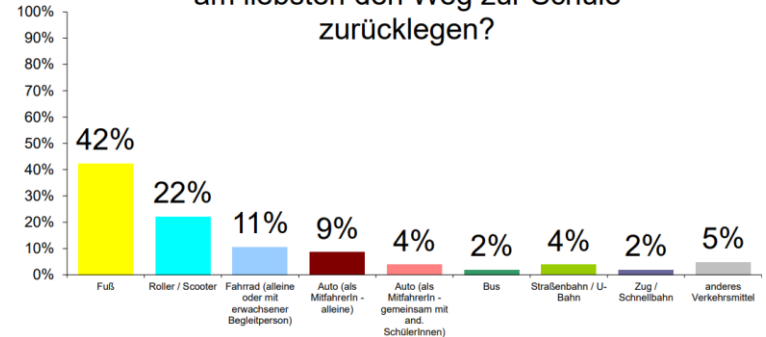
Mit welchem Verkehrsmittel haben die SchülerInnen heute den Weg zur Schule zurückgelegt?



Auswertung, Grafik: HERRY Consult



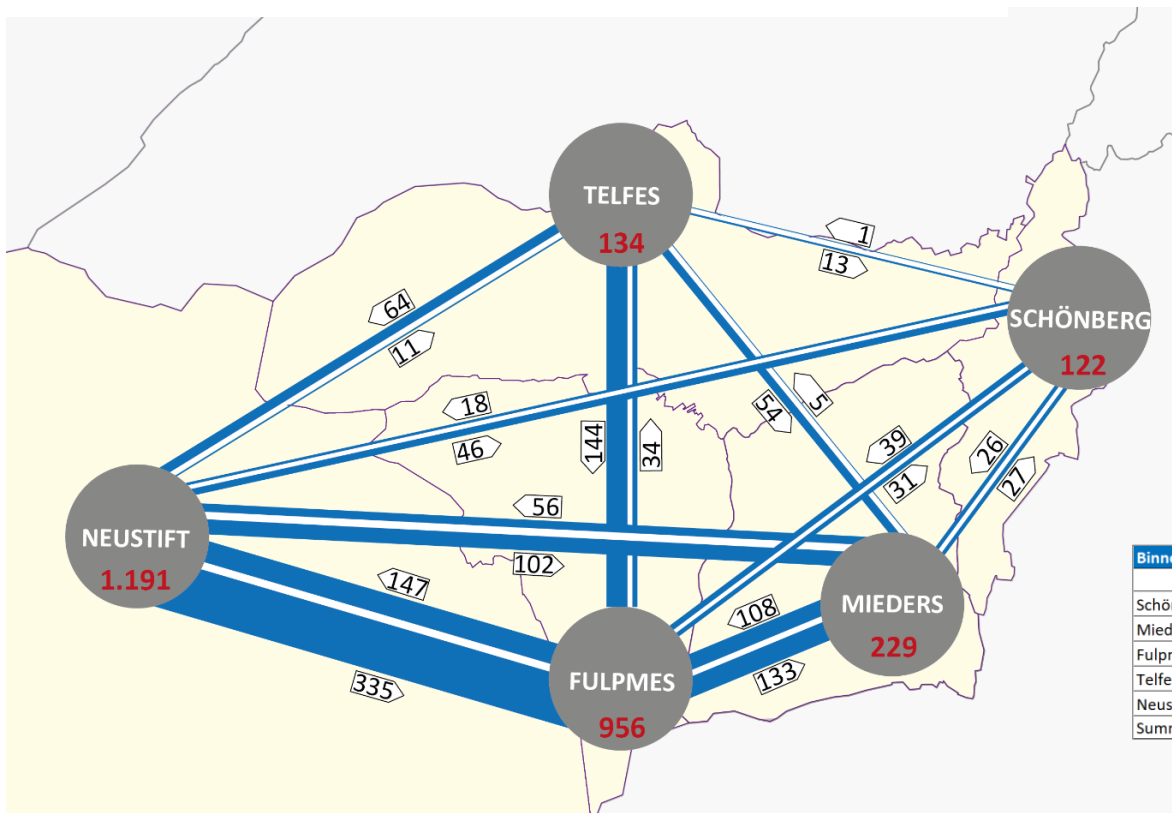
Wie würden die SchülerInnen am liebsten den Weg zur Schule zurücklegen?



Auswertung, Grafik: HERRY Consult



# Status Quo – Pendler im Stubaital



Binnenpendler und Auspendler in andere Gemeinden des Stubaitals						
	Schönberg	Mieders	Fulpmes	Telfes	Neustift	Summe
Schönberg	122	26	39	1	18	206
Mieders	27	229	108	5	56	425
Fulpmes	31	133	956	34	147	1301
Telfes	13	54	144	134	64	409
Neustift	46	102	335	11	1191	1685
Summe	239	544	1582	185	1476	4026

Quelle: Statistik Austria – Atlas der Erwerbspendler:innen.  
Abgestimmte Erwerbsstatistik. Datenstand 31.10.2022

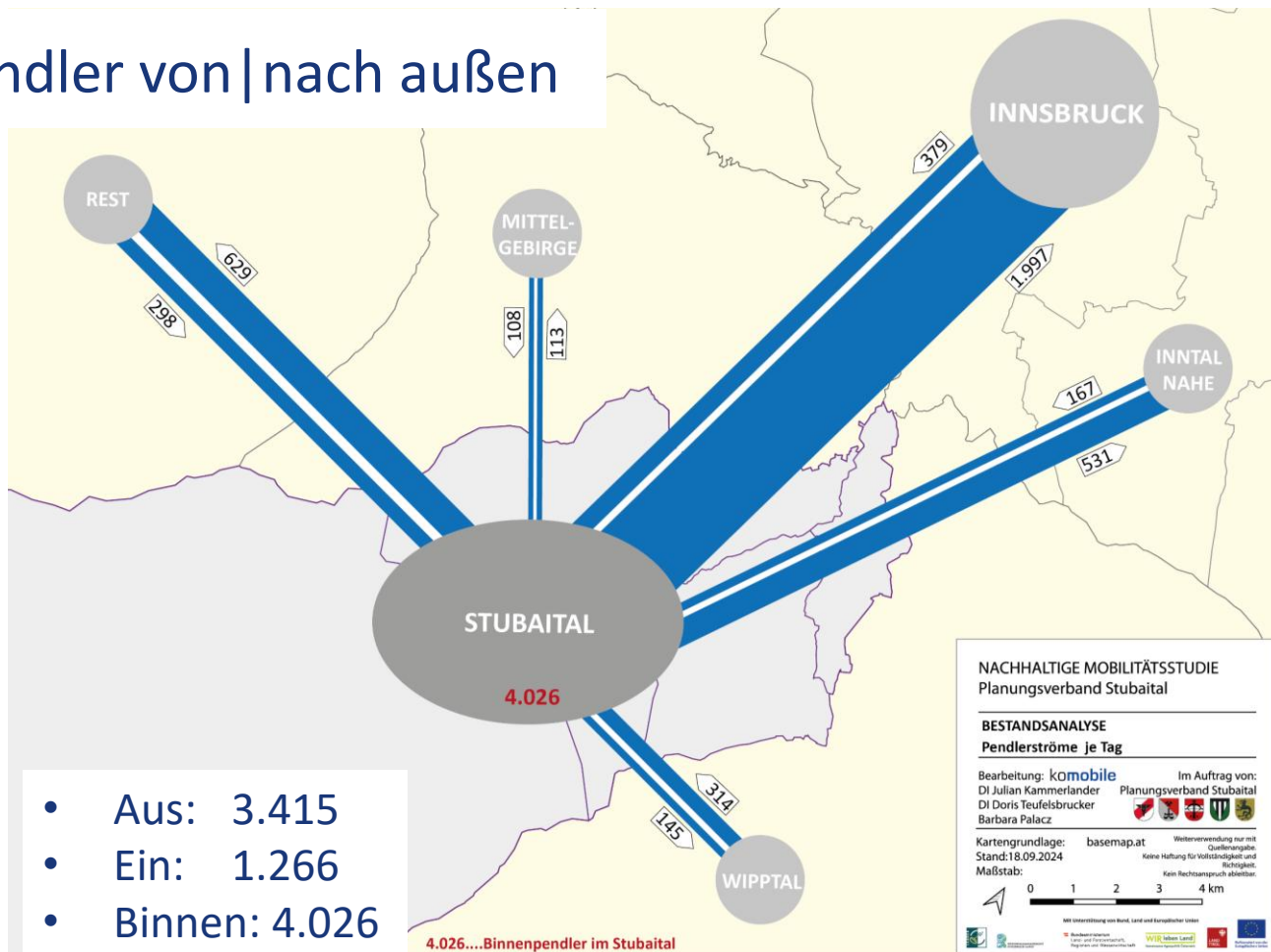
# Status Quo – Pendler von | nach außen



## Fazit:

- ❖ Innsbruck wichtiges Pendelziel
- ❖ Viele Arbeitsplätze im Tal – von Einheimischen besetzt
- ❖ Mobilität kann selbst bestimmt werden!

Quelle: Statistik Austria – Atlas der Erwerbspendler:innen.  
Abgestimmte Erwerbsstatistik. Datenstand 31.10.2022



- Aus: 3.415
- Ein: 1.266
- Binnen: 4.026

## NACHHALTIGE MOBILITÄTSSTUDIE Planungsverband Stubaital

### BESTANDSANALYSE Pendlerströme je Tag

Bearbeitung: **komobile** Im Auftrag von:  
DI Julian Kammerlander Planungsverband Stubaital  
DI Doris Teufelsbrucker  
Barbara Palacz

Kartengrundlage: basemap.at Weiterverwendung nur mit Quellenangabe  
Stand: 18.09.2024 Keine Haftung für Vollständigkeit und Richtigkeit.  
Maßstab: Kein Rechtsanspruch ablesbar.



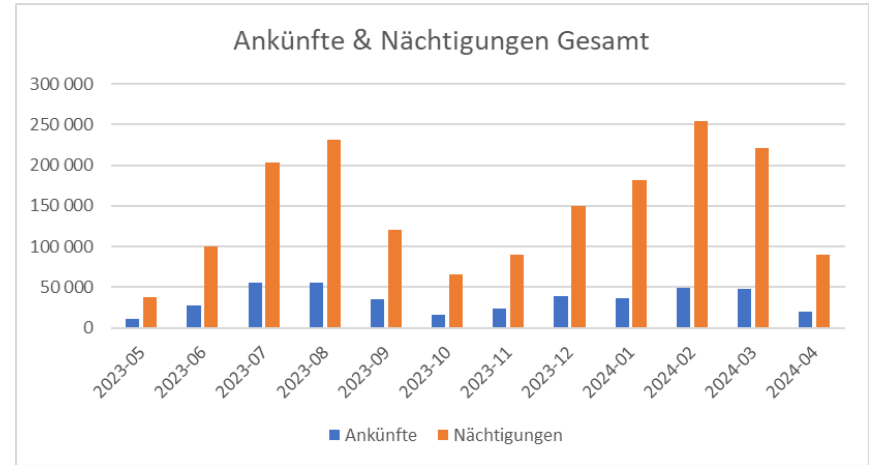
# Status Quo – Tourismus

## ➤ Ankünfte und Nächtigungen

- 420.000 Ankünfte / Jahr
- 1.750.000 Nächtigungen / Jahr
- Durchschnittliche Aufenthaltsdauer 4,2 Tage
- Großteil Gäste aus D (Sommer 51%, Winter 62%)

## ➤ Anreize zur Nutzung des öffentlichen Verkehrs für Gäste

- kostenloser Anreise Voucher
- Gratisnutzung ÖV (Gästekarte, Stubai (Super) Card)
- Shuttleservice vom Flughafen Innsbruck (Angebot vieler Hotels)







# Status Quo – Gemeindethemen

- Verkehrsberuhigungen innerorts in Planung | Umsetzung  
(Begegnungszone, Geschwindigkeiten, ...)
- Stellplätze (zentral / „Hot-Spots“ / P&R)
- Schulwege / Fußverkehr
- einzelne Verbesserungen beim ÖV
- *Durchzugsverkehr / Schwerverkehr durch den Ort*
  - *v.a. zu Stoßzeiten*

# Themenbereiche für die Potenzialanalyse

1 – Steuerung und Lenkung des MIV\*

2 – Öffentlicher Verkehr

3 – Radverkehr

4 – Fußverkehr und Schulumfelder

5 – Tourismusmobilität

6 – Arbeits- und Pendelverkehr

7 – Alternative Mobilitätsformen

8 – Nachhaltige Gemeindeentwicklung



\*MIV... motorisierter Individualverkehr

# Potenzialanalyse

## SWOT

### STÄRKEN

*(Strengths)*

### SCHWÄCHEN

*(Weaknesses)*

### CHANCEN

*(Opportunities)*

*Aus welchen Stärken  
ergeben sich neue  
Chancen?*

*An welchen Schwächen  
arbeiten, um Chancen zu  
nutzen?*

### RISIKEN

*(Threats)*

*Welche Stärken können  
Bedrohungen  
minimieren?*

*Weiterentwicklung!  
Schwächen sollen nicht  
zu Risiken werden.*

# STÄRKEN

- grundsätzlich leistungsfähige B183, **Betriebe gut angebunden**
- **viele Stellplätze** an POIs und bei Betrieben,
- sehr gute ÖV-Erschließung,
- **Anreize für ÖV-Nutzung** (gratis für Gäste),
- TVB als Triebkraft für durchgängigen Radweg (R19)
- **Bewusstseinsbildung** in den Schulen (Befragungen Schulweg)
- Große Arbeitgeber im Tal
- **Gute Ansätze beim betrieblichen Mobilitätsmanagement** (Fahrgemeinschaften, Jobticket, Diensträder, Fahrtenbündelung Anlieferung,..)
- Gutes Angebot an E-Ladestationen
- Car-Sharing-Angebot
- Bekenntnis zur Region „Wir sind ein Tal“

# SCHWÄCHEN

- generell **hoher MIV-Anteil**
- hohe **Spitzenbelastungen** B183 (z.T. Ausfahrtsprobleme, fehlende Ausweichmöglichkeiten, Anbindung Skigebiete z.T. über Ortskerne)
- **wenig bewirtschaftete Stellplätze**, z.T. Überlastung an Spitzentagen
- Keine hochrangige Schieneninfrastruktur im Tal
- ÖV-Anbindung Wipptal und Telfes
- **Gepäck | Radtransport** in Bussen | STB
- Mangelnde Qualität ÖV-Haltestellen
- Aktuell **keine durchgehende Radverbindung**
- Wenig sichere Radabstellplätze (E-Bikes,..)
- Elterntaxi-Probleme
- Hoher Auspendelanteil
- Carsharing-Angebot aktuell nicht attraktiv

# CHANCEN – „Handlungsfelder“

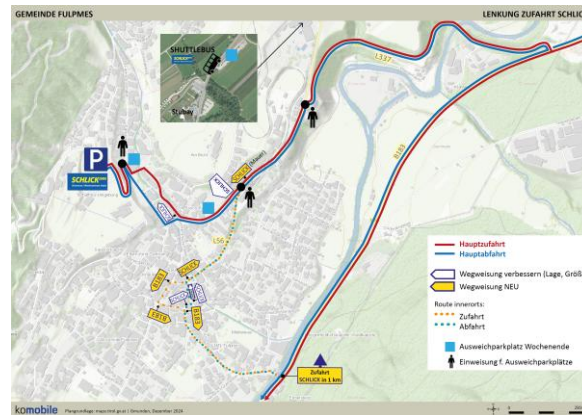
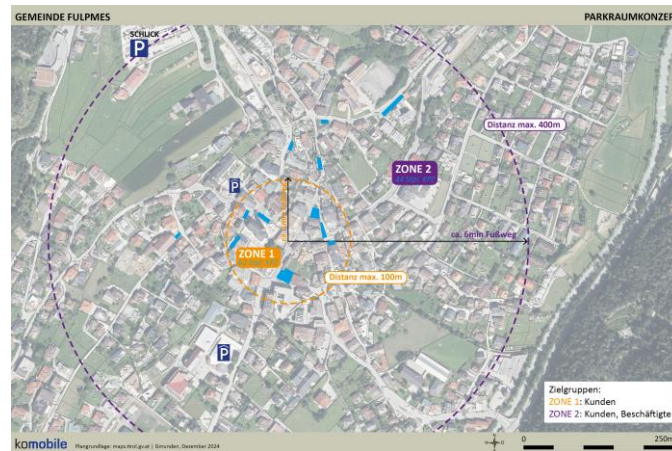
- Verbesserungen B183 und ÖV
- Verlagerungen auf ÖV und aktive Mobilität
- **Verkehrslenkung** (insbes. Tagesverkehr, P&R, Leitsysteme, Bewirtschaftung v. Stellplätzen,..)
- Anbindung von Skigebieten
- Beschleunigung | Verlängerung? Stubaitalbahn
- Qualität ÖV (Barrierefreiheit, Gepäck | Fahrradmitnahme, Haltestellen)
- **Anbindung Gemeinden | POIs an R19**
- Verkehrsberuhigung in Ortszentren und im Schulumfeld (Parken am Zentrumsrand)
- **Betriebliches Mobilitätsmanagement | nachhaltiges Pendeln**
- Bedarfsgerechte Sharing-Angebote
- Ausbau E-Mobilität (Ladestationen,..)
- Großer Hebel durch **Talweite Betrachtung – Nutzung von Synergien!**



# RISIKEN

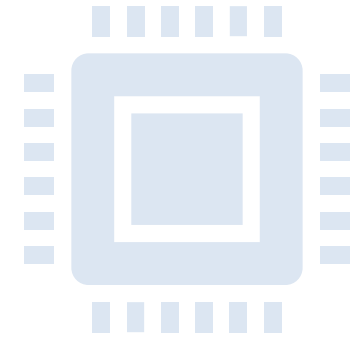
- Zunehmendes Verkehrsaufkommen – ausweichen auf untergeordnetes Netz
- **Ausbau von Kfz-Infrastruktur zieht Kfz an**
- Kritische Haltung zur Stellplatzbewirtschaftung
- **ÖV-Anbindung aller Ortschaften | Betriebe auch zu Randzeiten?**
- Unterschiedliche „Schichtzeiten“ Betriebe
- Flexibilität ÖV? (Ausschreibung Buslinien auf lange Dauer ausgelegt)
- **Radwegführung für Alltagsverkehr geeignet ? (Linienführung, Topografie)**
- Nicht funktionierende Mehrfachnutzung von Wegen (Fuß | Rad | Landwirtschaft)
- **Flächenkonflikte Fuß | Rad | Kfz** in beengten Ortszentren
- **Wettbewerbsfähigkeit** mit anderen Tälern
- Unterschiedliche Anforderungen der Gäste (Sommer | Winter)
- Initiativen gescheitert (Mitfahrbörse, Sozialtaxi)
- Interne Abstimmung und Kommunikation
- „Kirchturmdenken“ vereinzelt noch vorhanden

# Kurzfristige Maßnahmevorschläge für Gemeinden





# Zusammenfassung



- Umfassende Bestandsdaten
- **Ergänzung durch Befragung & Mobilfunkdaten**
- Vielfältige Potenziale und Handlungsfelder ableitbar
- Ziele, Maßnahmen & Priorisierung -> 2. Teil der Mobilitätsstudie

# komobile

BÜRO FÜR VERKEHRSPLANUNG

komobile GmbH | Standort Wien | Gmunden



Schottenfeldgasse 51/17  
A-1070 Wien



+ 43 (1) 89 00 681-42



julian.kammerlander@komobile.at  
doris.teufelsbrucker@komobile.at



www.komobile.at

Dipl.-Ing. Julian KAMMERLANDER



Dipl.-Ing. Doris TEUFELSBRUCKER



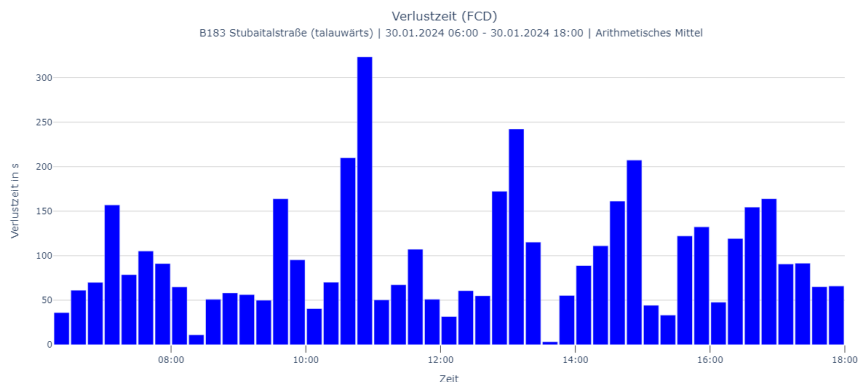
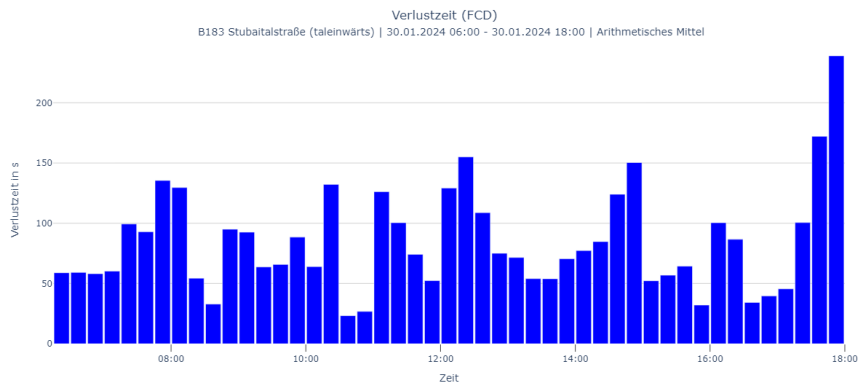
# Status Quo – E-Ladestationen



Id	Bezeichnung	Ort	In Steel	Stecker Typ	Schnell	Organisationsform	Ordnung	
1	ELT Europabrücke unterer Parkplatz_HYC_300_3	Europabrücke-Parkplatz unterer Parkplatz, 6141	€	2	CCS Typ 2	ja	offen	Öffentlich/Gewerbl
2	ELT Europabrücke unterer Parkplatz_HYC_300_2	Europabrücke-Parkplatz unterer Parkplatz, 6141	€	4	CCS Typ 2	ja	offen	Öffentlich/Gewerbl
3	ELT Europabrücke-Parkplatz_HYC_300_2	Europabrücke-Parkplatz 5, 6141 Schönberg im St		8	diverse	ja	offen	Öffentlich/Gewerbl
4	TIWAG_Gemeinde_Schönberg_Parkdeck	Römerstraße 1, 6141 Schönberg im Stubaital		2	Typ2	nein	offen	Öffentlich/Gewerbl
5	Raffaelsenbank Meders M&C	Dorfstraße 2, 6142 Meders		2	Typ2	nein	Geschäft	Öffentlich/Gewerbl
6	Hotel Alpenstolz	Schmelzgassee 1, 6142 Meders		3	Tesla	nein	Hotel	Hotel
7	Hotel Bergkranz Meders	Egerdach 2, 6142 Meders		1	Typ2	nein	Hotel	Hotel
8	TIWAG_Hotel_Series_Meders	Dorfstraße 58, 6142 Meders		2	Typ2	nein	Hotel	Hotel
9	Seriensäulen Meders	Waldstrassenweg 1, 6142 Meders		4	Typ2	nein	Seilbahn	Öffentlich/Gewerbl
10	da emobil - ENI Gutmann Meders	Stubaitalstraße 10, 6142 Meders		3	diverse	teilweise	Betrieb	Öffentlich/Gewerbl
11	StuBay Freizeitcenter	Landesstraße 1, 6165 Telfes im Stubai		8	Typ2	nein	Betrieb	Öffentlich/Gewerbl
12	Gästehaus Morandell Fulpmes	Tschaffnis 20, 6166 Fulpmes		1	Typ2	nein	Hotel	Hotel
13	TIWAG_Gemeinde_Fulpmes	Herrengasse 20, 6166 Fulpmes		4	diverse	nein	offen	Öffentlich/Gewerbl
14	Stubaihof Aktiv- und Wellnesshotel	Herrengasse 9, 6166 Fulpmes		2	Typ2	nein	Hotel	Hotel
15	Ladestation Alpenhotel Tirolerhof	Clemens Holzmeister Str. 38, 6166 Fulpmes		1	Typ2	nein	Hotel	Hotel
16	Family Apart Stubai - MTG262298_01	Sonnegg 22, 6166 Medraza		1	Typ2	nein	Hotel	Hotel
17	Appartements Zinner-Pale Fulpmes	Sonnensteinweg 3, 6166 Fulpmes		1	Typ2	nein	Hotel	Hotel
18	Auto Paulwieser	Mediarc-Industriezone B 1, 6166 Fulpmes		2	diverse	teilweise	Betrieb	Öffentlich/Gewerbl
19	has to be Charging Station und ella	Heilichgasse 4, 6167 Neustift im Stubaital		2	Typ2	nein	offen	Öffentlich/Gewerbl
20	AT Spar Ebing 6167_001 öffentlich	Stubaital Straße 9, 6167 Neustift im Stubaital		2	Typ2	nein	Geschäft	Öffentlich/Gewerbl
21	AT Steuxner 6167_00 öffentlich	Feldgasse 3, 6167 Neustift im Stubaital		2	Typ2	nein	Hotel	Hotel
22	Lifestyle Panorama Hotel Erika	Ellerweg 22, 6167 Neustift im Stubaital		2	Typ2	nein	Hotel	Hotel
23	Forster s Naturresort	Pinnisweg 2, 6167 Neustift im Stubaital		2	Typ2	nein	Hotel	Hotel
24	Pension am Rain	Außerrain 119, 6167 Neustift im Stubaital		1	Typ2	nein	Hotel	Hotel
25	Haus Hölzlecht	Außerrain 120, 6167 Neustift im Stubaital		1	Typ2	nein	Hotel	Hotel
26	Chalet Olympia   Fam. Knoflach	Obergasse 33, 6167 Neustift im Stubaital		1	Typ2	nein	Hotel	Hotel
27	Hotel Bergweil	Stubaital Str. 50, 6167 Neustift im Stubaital		1	Typ2	nein	Hotel	Hotel
28	Hotel Der Stubaihof	Stubaital Str. 64, 6167 Neustift im Stubaital		4	diverse, Tesla	ja	Hotel	Hotel
29	Max Mountain Apartments 1	Stubaitalstraße 66, 6167 Neustift im Stubaital		1	Typ2	nein	Hotel	Hotel
30	Alpenhotel Tirolerhof	Stubaitalstraße 69, 6167 Neustift im Stubaital		2	Typ2	nein	Hotel	Hotel
32	Sporthotel Neustift R. Pfurtscheller GesmbH	Moos 7, 6167 Neustift		2	Typ2	nein	Hotel	Hotel
33	da emobil Charging Station	Moos 15, 6167 Neustift im Stubaital		2	Typ2	nein	Hotel	Hotel
34	Hotel Augarten GmbH	Stubaitalstraße 80, 6167 Neustift		2	Typ2	nein	Hotel	Hotel
35	Alpenresidenz Viktoria	Moos 5, 6167 Neustift im Stubaital		8	Typ2	nein	Hotel	Hotel
36	Panoramabahn Eifer	Moos 12, 6167 Neustift im Stubaital		4	Typ2	nein	Seilbahn	Öffentlich/Gewerbl
37	Der HOFERWIRT Ladestation	Dorf 12, 6167 Neustift im Stubaital		2	Typ2	nein	offen	Öffentlich/Gewerbl
38	Raffaelsenbank Neustift M&C - TVB	Dorf 2, 6167 Neustift im Stubaital		2	Typ2	nein	Geschäft	Öffentlich/Gewerbl
39	Raffaelsenbank Neustift	Dorf 2, 6167 Neustift		4	Typ2	nein	Geschäft	Öffentlich/Gewerbl
40	Camping Stubai Betriebs OG 1 - BILLA	Stubaitalstraße 92, 6167 Neustift		2	Typ2	nein	Hotel	Hotel
41	be.ENERGISED Charging Station Apartments Nadin	Mühle 6, 6167 Neustift im Stubaital		1	Typ2	nein	Hotel	Hotel
42	TIWAG_Hotel_Jagdhof_Neustift	Scheibe 44, 6167 Neustift		6	Typ2	nein	Hotel	Hotel
43	Erich Hofer, Hotel Fernau KG	Scheibe 66, 6167 Neustift im Stubaital		2	Typ2	nein	Hotel	Hotel
44	Alpenhotel Fernau 11kW R/L	Scheibe 66, 6167 Neustift im Stubaital		2	Typ2	nein	Hotel	Hotel
45	Hotel Stacklerhof	Stackler 48, 6167 Neustift im Stubaital		4	Typ2	nein	Hotel	Hotel
46	Hotel Brunnenhof	Stackler 49, 6167 Neustift im Stubaital		1	Typ2	nein	Hotel	Hotel
47	Alpenhotel Kindl 2	Franz-Senn-Straße 66, 6167 Neustift im Stubaital		2	Typ2	nein	Hotel	Hotel
48	Hotel Almhof Neustift/Meders	Franz-Senn-Straße 183, 6167 Neustift im Stubaital		2	Typ2	nein	Hotel	Hotel
49	Hotel Mildererhof	Franz-Senn-Straße 166, 6167 Neustift		2	Typ2	nein	Hotel	Hotel
50	Hotel Brennerspitz	Franz-Senn-Straße 160, 6167 Neustift im Stubaital		1	Typ2	nein	Hotel	Hotel
51	Vitalhotel Edelweiss 1	Krösbach 1, 6167 Neustift im Stubaital		2	Typ2	nein	Hotel	Hotel
52	Gasthof Sportalm	Krösbach 30, 6167 Neustift		1	Typ2	nein	Hotel	Hotel
53	Pension Rosenhügel	Gasteig 10, 6167 Neustift im Stubaital		1	Typ2	nein	Hotel	Hotel
54	Alpenpension Pfurtscheller	Gasteig 17, 6167 Neustift im Stubaital		1	Typ2	nein	Hotel	Hotel
55	Hotel Gastleggerhof Gasteig - Ladestation rechts	Gasteig 42, 6167 Neustift im Stubaital		1	Typ2	nein	Hotel	Hotel
56	Appartment Garage	Gasteig 29, 6167 Neustift im Stubaital		1	Typ2	nein	Hotel	Hotel
57	Apart u. Chalet Chiara	Gasteig 38, 6167 Neustift im Stubaital		1	Typ2	nein	Hotel	Hotel
58	Hotel Bergkristall - P3017914494	Volderau 5, 6167 Neustift		4	diverse	nein	Hotel	Hotel
59	Camping Edelweiss	Volderau 29, 6167 Neustift im Stubaital		1	Typ2	nein	Hotel	Hotel
60	stoanmandl Wohlfühlappartements	Volderau 21, 6167 Neustift im Stubaital		1	Typ2	nein	Hotel	Hotel
61	TIWAG_Stubai Gletscher Mutterberg 1	Mutterberg 2a, 6167 Neustift im Stubaital		4	diverse	nein	Seilbahn	Öffentlich/Gewerbl
62	Alpensporthotel Mutterberg Haus2	Mutterberg 1, 6167 Neustift im Stubaital		2	Typ2	nein	Hotel	Hotel

Quelle: ladestellen.at; abgerufen am 27.08.2024. Ergänzt durch GoogleMaps

# Status Quo – Individualverkehr – FCD - Verlustzeiten



➤ Fahrzeitmessungen an Winter-Spitzentagen (**Di, 30.01. & Sa, 10.02. 2024**)

➤ Fahrzeiten

➤ Talein: 8,5-12,5 Min

➤ Talaus: 8,5-14,5 Min

➤ Ø 10 Min

➤ Verlustzeiten

➤ Talein: 0,5-4,0 Min

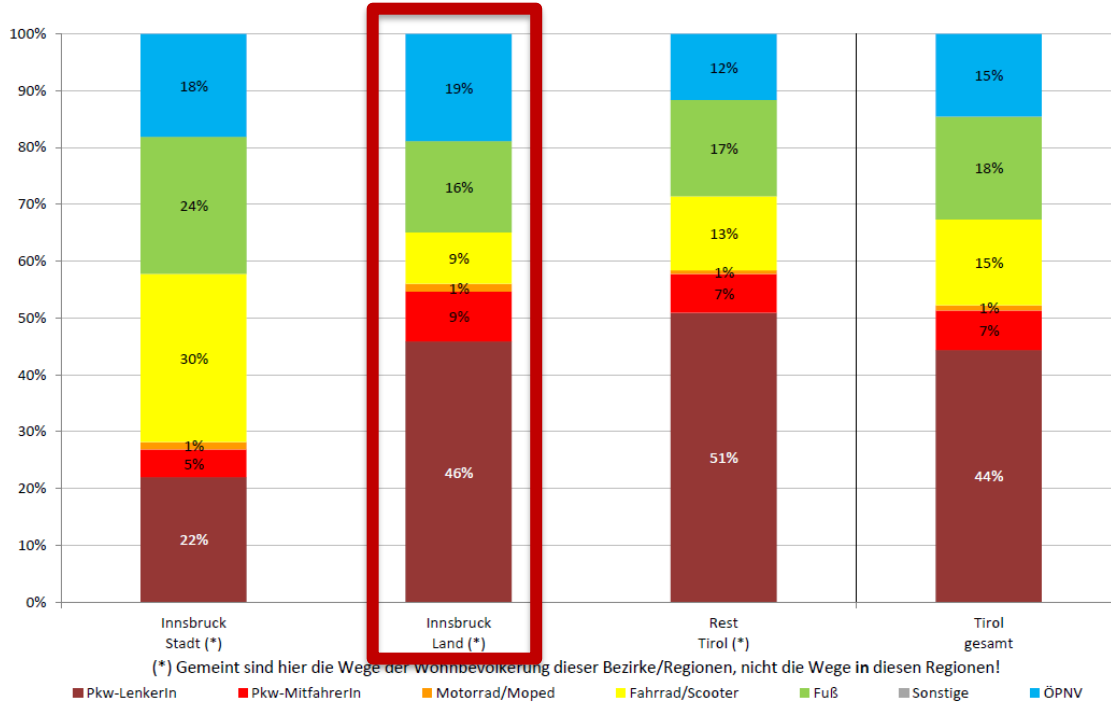
➤ Talaus: 0,5-6,0 Min

➤ Ø 1-2 Min = 10-20%

Quelle: Amt der Tiroler Landesregierung, Abteilung Mobilitätsplanung, 2024.

# Status Quo - Mobilitätsverhalten

Modal Split nach Region der Wohngemeinde (Personen ab 6 J.)



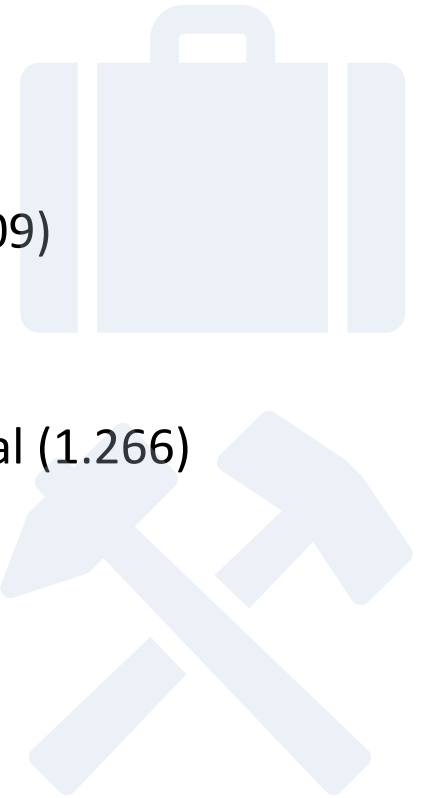
# Ergebnisse - Analyse Status Quo

- Motorisierter Individual- & Güterverkehr
- E-Carsharing / Ladestationen
- Öffentlicher Verkehr
- Radverkehr
- Fußverkehr
- Pendlermobilität
- Tourismus
- Gemeinde-Themen // Tal-Themen



# Status Quo – Pendler

- Bevölkerung Stubaital 14.240 EW – ~1/3 pendelt aus (4.809)
  - 29% in andere Talgemeinde,
  - 71% aus dem Stubaital
- Mehr Auspendler aus dem Tal (3.415) als Einpendler ins Tal (1.266)
- Rund 1/3 der Auspendler -> nach Innsbruck (1.997)
- Größte Pendelrelation talintern Neustift -> Fulpmes
- Ähnlich viele Pendelbewegungen im Stubaital (4.026) wie von|nach außen (4.681)



# Status Quo – Radverkehr, Radroute 19



- **Ziel: durchgehende attraktive Radverbindung im Stubaital**
  - mit Anschlüssen Ri Innsbruck und ins Wipptal
  - Anschluss an das europäische Radwegenetz
  - Projekt von TVB + Planungsverband + Land Tirol
  
- **Teilabschnitte**
  - Fertiggestellt, in Planung oder in Umsetzung
  - durchgehende 3m breite Asphaltierung
  - attraktive Rast- und Verweilpunkte



# Status Quo – Stellplätze

- Erfassung aller größeren Parkplätze im Tal (Stellplatzzahl)
- Kategorisierung
  - Kurz- oder Dauerparkplätze
  - privat oder öffentlich
  - Gebührenpflicht
- In Summe ~**6.000-6.400 Stellplätze**
- Parkberechtigungskarten (2023)
  - ~2700 Stk.
  - Je Gemeinde haben das rund  $\frac{1}{4}$  -  $\frac{1}{3}$  der Bewohner:innen genutzt

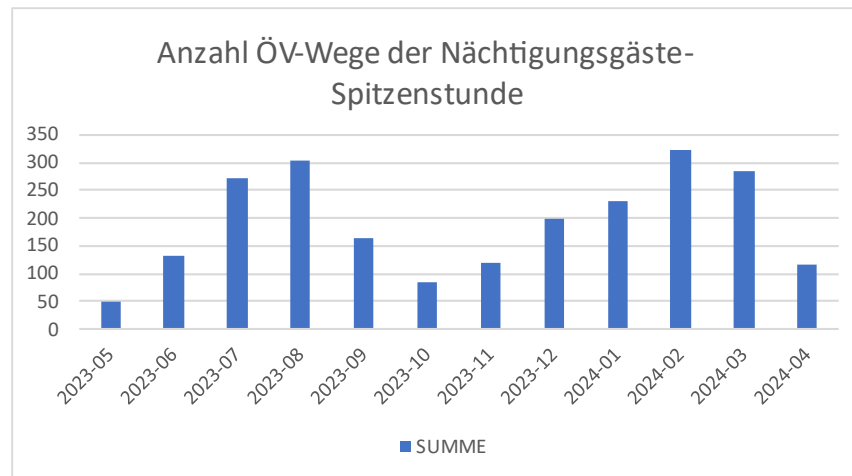
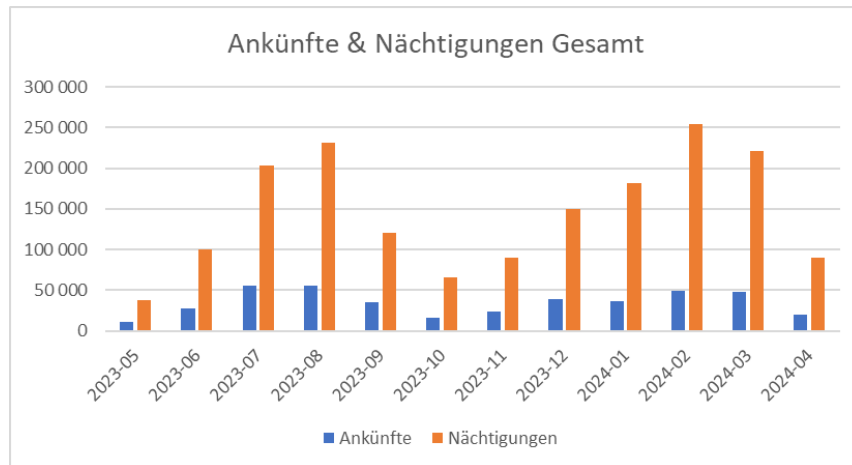
# Status Quo – Tourismus

## ➤ Abschätzung Verkehr/Nächtigungsgast

- Aus der Nächtigungsstatistik
- Gesamt ~ 420.000 Ankünfte & 1.750.000 Nächtigungen / Jahr
- Durchschnittliche Aufenthaltsdauer 4,2 Tage
  - **~300 ÖV Wege/Spitzenstunde**
  - **~1.800 Kfz- Fahrten/Spitzenstunde**

## ➤ Bestehende Anreize zur Nutzung des öffentlichen Verkehrs

- Anreise Voucher
- Gratisnutzung ÖV
- Shuttledienst....





# Potenziale - Steuerung & Lenkung des MIV\* (fließend)

## STÄRKEN

- Aufkommen im Durchschnitt mäßig bis stark und konstant
- Linienförmige Tal-Erschließung
- Viele Abstellplätze verfügbar

## SCHWÄCHEN

- Hohe Spitzenbelastungen, hoher MIV-Anteil
- Topografie im vorderen Talbereich
- Fehlende Ausweichmöglichkeiten
- A13 (inkl. Anschlüsse)

## CHANCEN

- B183 Verbesserungen
- Regulierung topografisch begünstigt (z.B. Maut)
- Verlagerung auf ÖV, aktive Mobilität
- Quell-Ziel-Bewegungen bekannt (aktive Nutzung Dashboard)

## RISIKEN

- Spitzenbelastungen
- Aufkommen nimmt zu
  - Zuzug, mehr Pendler & Anstieg Tourismus
- Ausweichen auf untergeordnetes Netz



# Potenziale - Steuerung Lenkung des MIV (ruhend)

## STÄRKEN

- Viele Abstellplätze verfügbar
- Besonders an stark frequent. POIs
- Ausreichende Stellplätze bei Betrieben

## SCHWÄCHEN

- Nur wenig Bewirtschaftung
- Überwachung?
- Z.T. Überlastung an Spitzentagen

## CHANCEN

- Verteilung durch Leitsysteme
- Parkraumbewirtschaftung
  - Finanzierungsquelle für Projekte
  - Steuerungsinstrument Besucher

## RISIKEN

- Spitzenbelastungen
- Aufkommen nimmt zu
- Ausbau zieht Kfz an!
- Bewirtschaftung wird abgelehnt

# Potenziale - Öffentlicher Verkehr



## STÄRKEN

- Gute Erschließung und Güteklassen
- Schnellbusse nach Innsbruck
- Stubuss'1
- Touristische Zusatzangebote

## CHANCEN

- Stubaitalbahn Beschleunigung (Nutzung als 2. ÖV-Achse – parallel zum Bus)
- Neuer Busfahrplan – Anschlüsse & zusätzliche Entlastung (besonders Telfes)
- Talinterne Verbindungen stärken – wie Stu'bus1
- Haltestellen-Qualität
- Fahrrad-Mitnahme

## SCHWÄCHEN

- Keine hochrangige Schieneninfrastruktur im Tal
- Fehlende Fahrgastzahlen -> Lösung wird aktuell erarbeitet
- Verbindung Wipptal (Anschluss HTL & Gewerbegebiet)
- Qualität der Fahrzeuge inkl. „Fahrerlebnis“ (Fahrpersonal, Ausstattung, Gepäcktransport, Kinderwägen, Rollstuhlfahrende...)
- Qualität der Bushaltestellen teils mangelhaft (Barrierefreiheit, Beleuchtung, Erscheinungsbild, Müllentsorgung,...)

## RISIKEN

- Anbindungen aller Ortschaften | Betriebe auch zu Randzeiten
- Beauftragungen Buslinien auf lange Dauer ausgelegt – Flexibilität?

# Potenziale - Radverkehr



## STÄRKEN

- Bestehende Anbindungsmöglichkeiten im Wipptal
- TVB als Triebkraft für durchgängigen Weg (R19)
- Tolle Erweiterung des Freizeitangebotes

## CHANCEN

- Dorf-Übergreifende Verbindungen
- Viele Entfernungen/Relationen im E-Bike Radius
- Anbindungen Gemeinden/POIs an R19
- „funktionierende“ Mehrfachnutzung durch Fuß-, Rad & landwirtschaftl. Verkehr

## SCHWÄCHEN

- Aktuell keine durchgehende Verbindung
- Rad als Alltagsverkehrsmittel ?
- Höhenunterschied bei Verbindung ins Wipptal groß / Allgemeine topografische Herausforderungen abseits der Haupt-Tallage
- Wenig (sichere) Abstellmöglichkeiten
- Zuständigkeiten für laufenden Betrieb nicht geklärt

## RISIKEN

- Wegführung für Alltagsverkehr geeignet? (Höhenunterschiede und Linienführung für wenig geübte Fahrer)
- Winterdienst, Wartung, Instandhaltung
- NICHT funktionierende Mehrfachnutzung durch Fuß-, Rad & landwirtschaftl. Verkehr

# Potenziale – Fußverkehr und Schulumfelder



## STÄRKEN

- Zentral teilw. Beruhigungen
- Klimabündnis Teilnahme Schulen

## SCHWÄCHEN

- Fehlende Querungsmöglichkeiten & Gehsteig-Abschnitte
- Lange Distanzen zwischen Gemeindeteilen & Wegzielen
- Elterntaxi Probleme
- Mangelnde Bereitschaft von Schullotsen wegen hohem Risiko & Verantwortung

## CHANCEN

- Weitere Verkehrsberuhigungen
- Mehr Engagement von Einzelpersonen (Schullotsen)
- Zentrale Parkplätze, um Fahrzeuge einmal abzustellen und anschließend alle Wege im Zentrum zu Fuß machen zu können

## RISIKEN

- Mangelnde Bereitschaft von Schullotsen wegen hohem Risiko & Verantwortung
- Flächenkonflikte mit Rad- & Kfz-Verkehr



# Potenziale - Tourismusmobilität

## STÄRKEN

- Grundsätzlich gutes ÖV-Angebot
- Einfaches Konzept für Nächtigungsgäste („gratis“)
- Kommunikation an Gäste

## SCHWÄCHEN

- Hohe Spitzenbelastungen Kfz-Verkehr
- Zunahme Gesamtaufkommen
- Zielgerichtetes ÖV-Angebot fehlt teilweise (Gepäck, Sportgeräte-Mitnahme und Servicequalität)
- Barrierefreiheit bei Angeboten oft nicht gegeben (ÖV)

## CHANCEN

- Verteilung durch Leitsysteme
- Zusatzeinnahmen durch Bewirtschaftungen

## RISIKEN

- Fehlende Lenkung von Tagesgästen
- „All-inclusive Mentalität“ der Gäste
- Wettbewerbsfähigkeit
- Unterschiedliche Anforderungen der Gäste in Sommer/Winter





# Potenziale – Arbeits- und Pendelverkehr

## STÄRKEN

- Spezialisierte Industrie/Gewerbe mit überregionaler Bedeutung
- Fahrgemeinschaften, Jobtickets, Diensträder bei Betrieben

## CHANCEN

- Betriebliches Mobilitätsmanagement („Werksbusse“)
- Talinternes Pendeln nachhaltiger gestalten
- Jobangebot im Tal sichtbarer machen/bewerben
- Bestehende Parkplätze als P+R nutzen (z.B. Stubay)
- Zentrale P+R Anlagen (auch Rad)
- Autobahn: Bus und Pendlerspur einrichten, wenn viel Verkehr ist

## SCHWÄCHEN

- Hoher Auspendel-Anteil
- Abstellplätze für E-Bikes/hochpreisige Räder fehlen

## RISIKEN

- Schwerverkehr Durchfahrt (ausgenommen Zielverkehr)
- Wettbewerbsfähigkeit
- Zentrale P+R Anlagen sind evtl. Anreiz zur Kfz-Nutzung



# Potenziale – Alternative Mobilitätsformen

## STÄRKEN

- Gutes Angebot E-Ladestationen
- Carsharing Angebot vorhanden

## SCHWÄCHEN

- Carsharing-Modell ist aktuell nicht attraktiv -> Nutzungszahlen niedrig

## CHANCEN

- Zielgruppe für Carsharing vorhanden
- Erfahrung aus Mitfahrbörse
- E-Mobilität mehr fördern
- Talinternen Verkehr betrachten und Angebote entsprechend gestalten

## RISIKEN

- Carsharing-Konzept unattraktiv
- Mitfahrbörse gescheitert

# Potenziale – Nachhaltige Gemeindeentwicklung



## STÄRKEN

- Über-gemeindliche Kooperationen & Organisationsstrukturen vorhanden und funktionsfähig
- Bekenntnis zur Region – „Wir sind ein Tal“

## SCHWÄCHEN

- Ortskerne teilweise keine „sozialen Zentren“ – keine definierten Ortskerne
- Rechtliche Kompetenzen fehlen teilweise
- Motivation ist nach hohem Anfangsniveau gesunken
- Finanzierungsmöglichkeiten - Budgets
- Bürokratie bei Umsetzungen

## CHANCEN

- Nachhaltige Mobilität bereits in den Köpfen
- Großer Hebel durch Talweite Betrachtung
- Nutzung von Synergien (auch Themen-Übergreifend)

## RISIKEN

- Abhängigkeiten von Äußerer Einflüssen (Umwelt, Förderungen, Politik, ...)
- Kirchturmdenken vereinzelt noch vorhanden
- Interne Abstimmungsschwierigkeiten und Kommunikation

# Status Quo – Talweite Themen

- B183 – Aufkommen & Anschlüsse (z.B. Gutmannkreuzung)
- Belastung zu Spitzenstunden
  - Berufsverkehr & Tourismus
- Verbesserung Busverbindungen
  - Takt, Erschließung, Verbindung
- Durchgehender Radweg
- Car-Sharing
- Parkraummanagement (Leitsystem, P&R, Bewirtschaftung)
- Mobilitätsmanagement



# Stubaital auf gutem Weg I

## Maßnahmen umgesetzt/in Arbeit aus bisherigen Konzepten/Planungen/Ideen

- Verbesserung ÖV-Basisangebot (Stubuss‘I)
- Schnellbusse nach Ibk
- Kommunikation umweltfreundlicher Tourismus
- Autofreie Gäste-Anreise mit Voucher
- Radwegenetz in Planung/Umsetzung
- Alternative Mobilitätslösungen (E-Carsharing)
- Ortskern-Umgestaltungen in Planung/Umsetzung
- Zuständigkeiten für Mobilität definieren



Quelle: Stadtland 2007 (Förderberatung TVB), Institute of Brand Logic 2018 (Zukunftsprozess)

# Stubaital auf gutem Weg II

## Offene Maßnahmen aus bisherigen Konzepten/Planungen/Ideen

- Verringerung Belastung Schönberg (Optimierung Auf-/Abfahrt A13)
- Alternative Mobilitätslösungen (Anreisekonzepte „Mobilitätsgarantie“,...)
- Weitere Optimierung ÖV an betriebliche Anforderungen
- P+R am Taleingang / Parkraummanagement
- Weiterentwicklung Stubaitalbahn / Anschluss Bahn



Quelle: Stadtland 2007 (Förderberatung TVB), Institute of Brand Logic 2018 (Zukunftsprozess)

# Status Quo – Individualverkehr Zusammenfassung

- **moderates-starkes Verkehrsaufkommen – funktionstüchtige Infrastruktur**
- keine großen jahreszeitlichen Schwankungen – Februar, März und August stärkste Monate
- **Im Schnitt 14.000 Kfz (Mieders), 8.000 Kfz (Neustift)**
- **Spitzentage– ca. 17.000 Kfz (Mieders) bzw. 10.000 Kfz (Neustift)**
- „Verkehrsprobleme“ an einzelnen Spitzentagen im Jahr
  - Überlagerung Gletscherverkehr mit Berufsverkehr
- „Lkw“-Anteil ca. 4,4% ~2/3 davon Güterverkehr (Lkw, Lkw mit Anhänger, Sattelzüge)
- Um 17 Uhr höchstes Verkehrsaufkommen (alle Kfz), Lkw um 6 Uhr!
- **Verlustzeiten** an Spitzentagen im Schnitt **1-2 Minuten**
- Vergleichbares Verkehrsaufkommen mit dem Ötztal („Mittelfeld“)